

Éditée par le MINISTÈRE DE LA RÉGION WALLONNE
 Direction Générale des Ressources Naturelles
 et de l'Environnement
 Avenue Prince de Liège 15 B-5100 NAMUR

Réalisée par Mohamed Bouezmami
 Laboratoire des Ressources Hydrauliques
 Département des Sciences et Gestion de l'Environnement
 Université de Liège
 Avenue de Longwy 185 B-6700 ARLON

PIEZOMETRIE

- 311 m 07/11/2003
- Cote ponctuelle de l'aquifère de Florenville et date
- Cote ponctuelle de l'aquifère d'Orval et date
- Cote ponctuelle de l'aquifère de Virton et date
- Cote ponctuelle de l'aquifère de Longwy - Mont-Saint-Martin et date
- Sens probable d'écoulement de l'aquifère d'Aubange-Messancy

ISOPHÈSES DE NOVEMBRE 2003

- Isophasse intermédiaire de l'aquifère d'Aubange-Messancy (en m)
- Isophasse principale de l'aquifère d'Aubange-Messancy (en m)

POINTS HYDROGÉOLOGIQUES

- Autre puits
- Drain
- Piezomètre
- Puits d'accès aux galeries
- Puits pour la distribution publique d'eau potable
- Puits sur galerie par gravité
- Puits sur galerie par pompage
- Source (exploitée ou non)

STATIONS

- Station limnimétrique
- Station climatique

ZONES DE PREVENTION A DEFINIR

- Zone de prévention à définir autour du captage

ZONES DE PREVENTION A L'ENQUETE OU ARRETEE

- Zone de prévention rapprochée arrêtée
- Zone de prévention rapprochée proposée
- Zone de prévention éloignée arrêtée
- Zone de prévention éloignée proposée

TRAIT DE COUPE HYDROGÉOLOGIQUE ET FAILLES

- Trait de coupe
- Faille indéfinie
- Faille sous couverture

UNITES HYDROGÉOLOGIQUES

- Aquifère alluvial
- Aquifère de Longwy - Mont-Saint-Martin
- Aquifère de Grandcourt
- Aquifère d'Aubange - Messancy
- Aquifère d'Éthe
- Aquifère d'Arlon
- Aquifère d'Orval - Hondelange
- Aquifère d'Orval
- Aquifère de Florenville

HYDROGRAPHIE

- Cours d'eau
- Principaux lacs
- Berges des rivières à large lit

Extrait des cartes topographiques 71/3-4, 71/7-8 et 72/1 de l'Institut Géographique National
 Coordonnées Lambert belge, 1972, exprimées en mètres

Carte hydrogéologique tirée d'après la carte géologique de Saint-Léger, Messancy, Musson, Le Fay, Houwald, Région Wallonne, 2002.
 (Isabelle Belanger, Dominique Delsate, Pierre Ghysel, Martin Laloux et Frédéric Bouvaan)

0 1.000 2.000 3.000 4.000 5.000 Mètres

Echelle: 1/25.000

Coups géologiques et hydrogéologiques

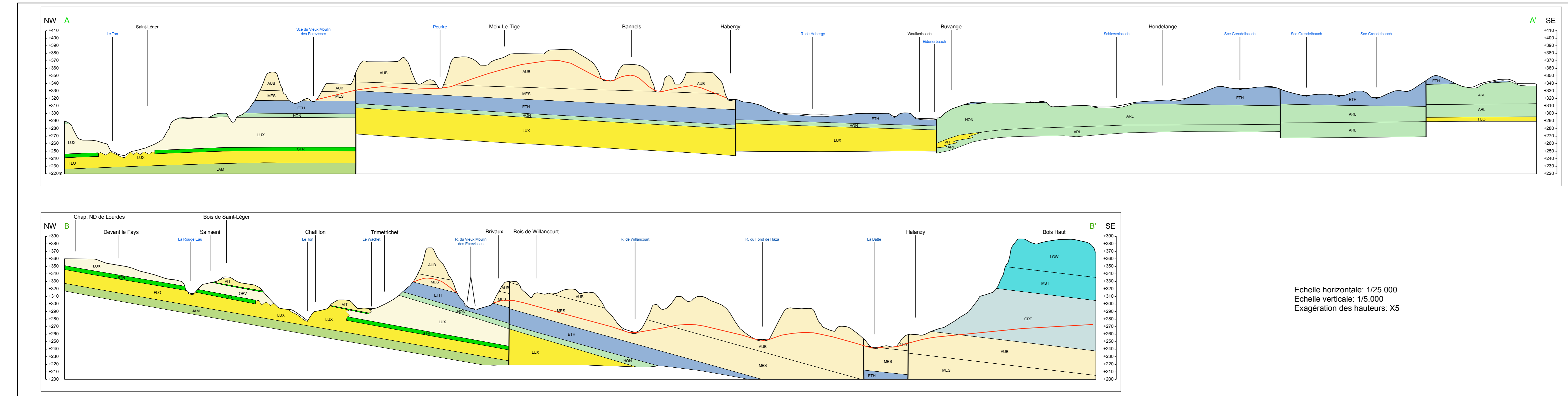


Tableau de correspondance : Géologie - Hydrogéologie

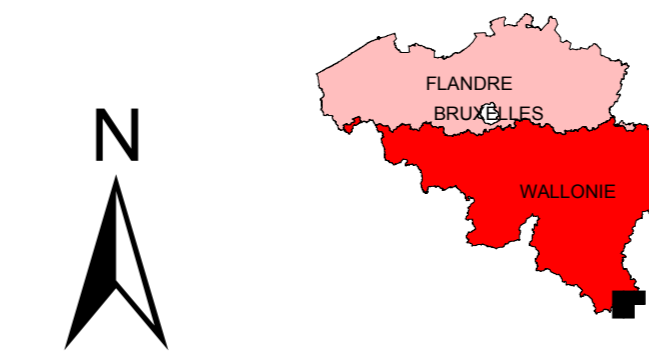
Ere	Système	Série	Etage	Formation	Membre	Lithostratigraphie	Abréviation	Géologie - Hydrogéologie			
								Hydrogéologie	Hydrogéologie		
Cénozoïque	Quaternaire	Droguer	Bapcoen	Longwy		Bancs de calcaire jaune coquillier d'épaisseurs décimétriques à métriques	LGV	Aquifère de Longwy et Mont-Saint-Martin	Aquifère de Longwy et Mont-Saint-Martin		
										Adrienien	Mont-Saint-Martin
			Toarcien	Grandcourt		Niveau de base représenté par une argile calcaire et lumineuse laminaire. Le reste de la formation est composé d'argilles calcaires et de fines interstratifications de grès calcaire	GRY	Aquifère de Grandcourt	Aquifère de Grandcourt		
										Pliocène	Ottent
			Pliocène	Aubange		Siltés et argiles friement laminaires et micacées de couleur brune à verte	MES	Aquifère d'Aubange et Messancy	Aquifère d'Aubange et Messancy		
										Pliocène	Éthe
			Pliocène	Covoren	Arlon	Hondelange		Changement latéral de bancs sablo-gréseux à sablo-marneux à l'ouest de la faille d'Orval-Wolfrange, et plus marneux à l'est	HON		
										Pliocène	Arlon
			Pliocène	Luembourg	Virton		Siltés jaunes à roux, bancs de grès tendre de grès calcaire et bancs de grès calcaire à lumachelle	VIT	Aquifère de Virton		
										Pliocène	Arlon
			Pliocène	Luembourg	Orval		Sables jaunes à roux, bancs de grès tendre de grès calcaire et bancs de grès calcaire à lumachelle	ORV	Aquifère d'Orval		
										Pliocène	Luembourg
			Pliocène	Luembourg	Florenville		Alternance de bancs plus ou moins fins de grès calcaire et de siltés de sable calcaire jaune à orange, à stratification croisée parfois interrompue par des horizons de calcaire bioclastique	FLO	Aquifère de Florenville		
										Pliocène	Hennegou

Coups tirés d'après les coupes de la carte géologique de Saint-Léger, Messancy, Musson, Le Fay, Houwald, Région Wallonne, 2002.
 (Isabelle Belanger, Dominique Delsate, Pierre Ghysel, Martin Laloux et Frédéric Bouvaan)

Saint-Léger - Messancy 71/3-4, Musson - Le Fay 71/7-8, Houwald 72/1

CARTE HYDROGEOLOGIQUE DE WALLONIE

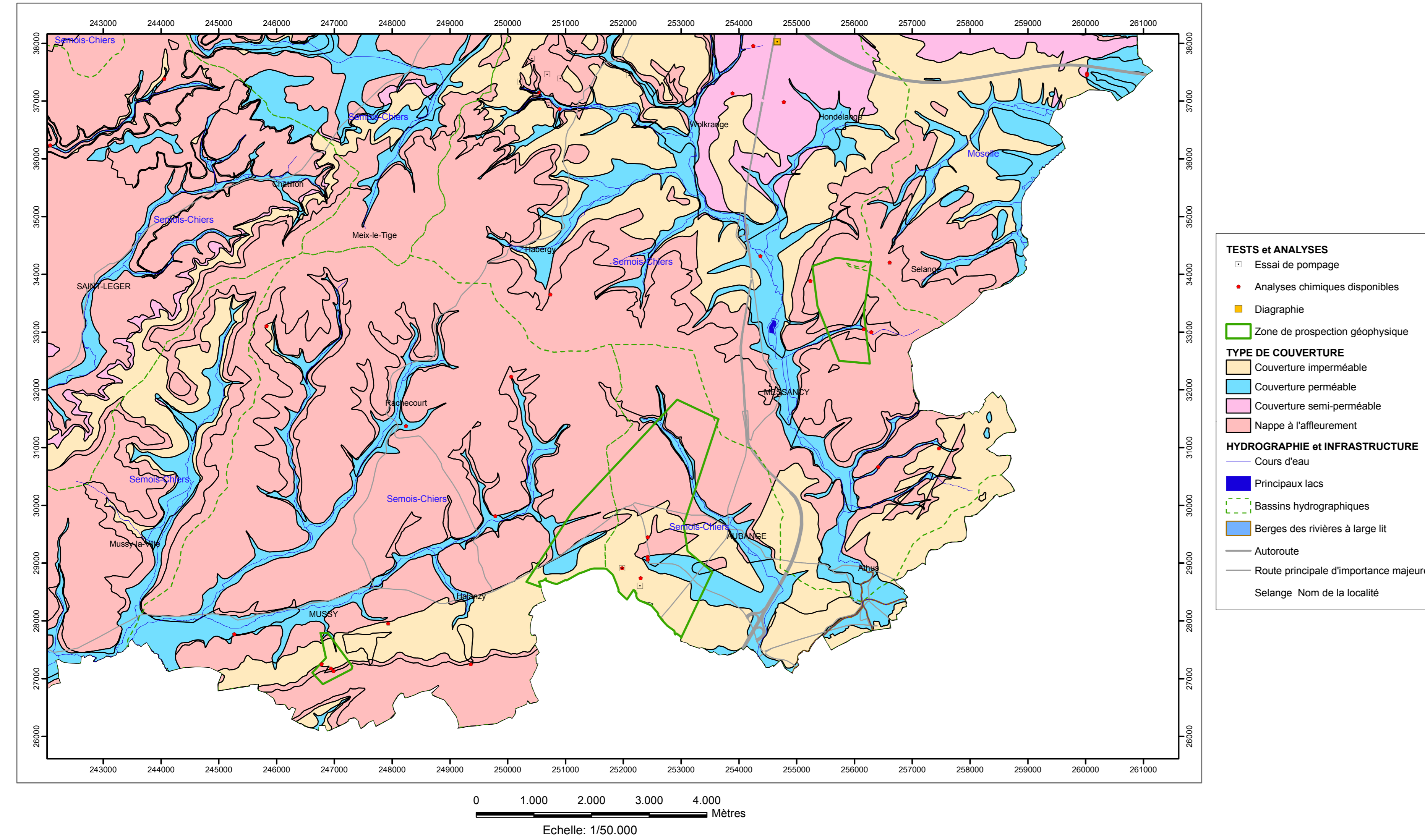
Première édition : Janvier 2004
Actualisation partielle : Juin 2007



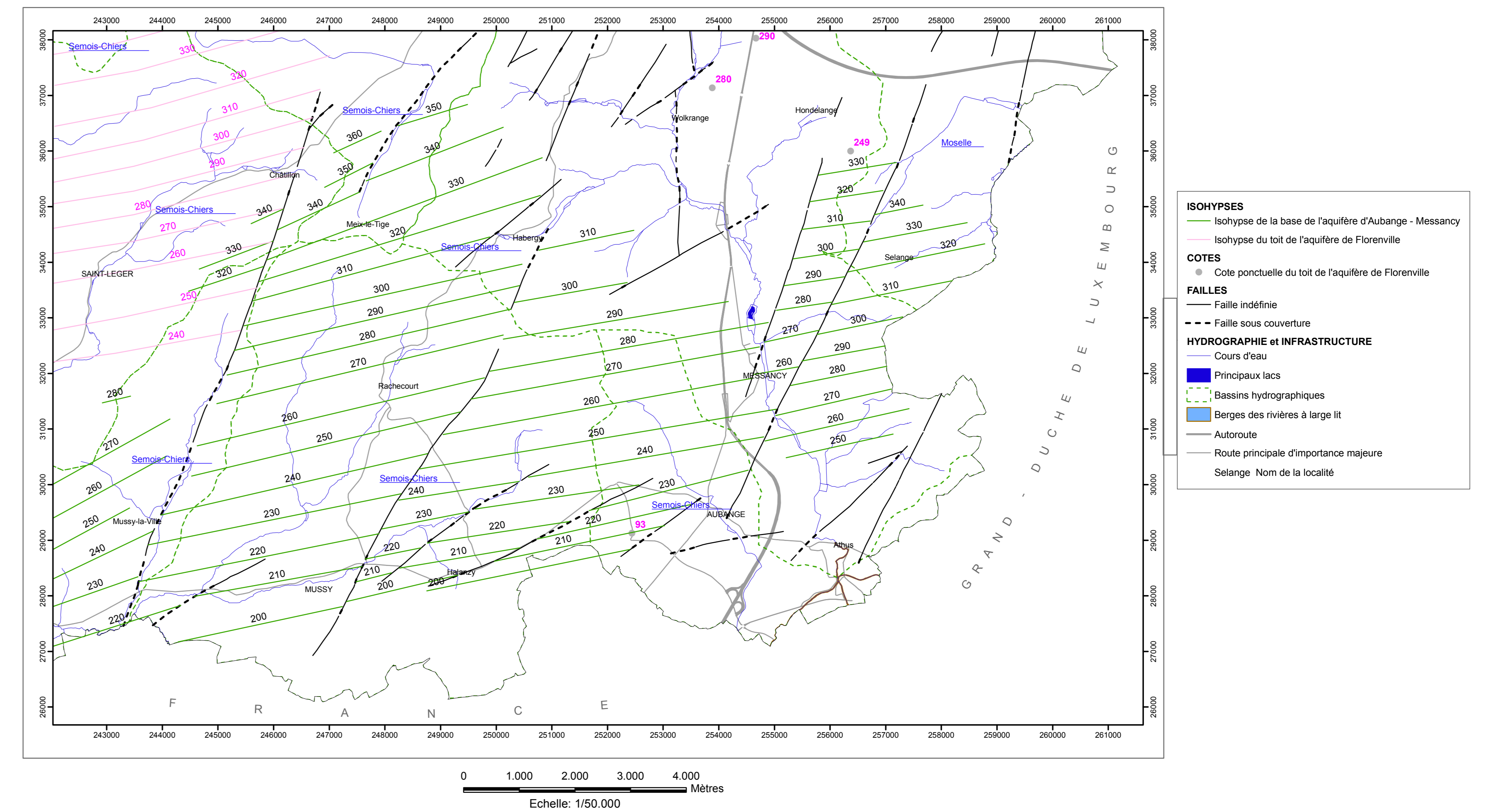
Éditée par le MINISTÈRE DE LA RÉGION WALLONNE
Direction Générale des Ressources Naturelles
et de l'Environnement
Avenue Prince de Liège 15 B-5100 NAMUR

Réalisée par Mohamed Bouezmami
Laboratoire des Ressources Hydrauliques
Département des Sciences et Gestion de l'Environnement
Université de Liège
Avenue de Longwy 185 B-6700 ARLON

Carte des informations complémentaires et des caractères des nappes



Carte des isohypses de la base et du toit des aquifères



Carte des volumes d'eau prélevés

