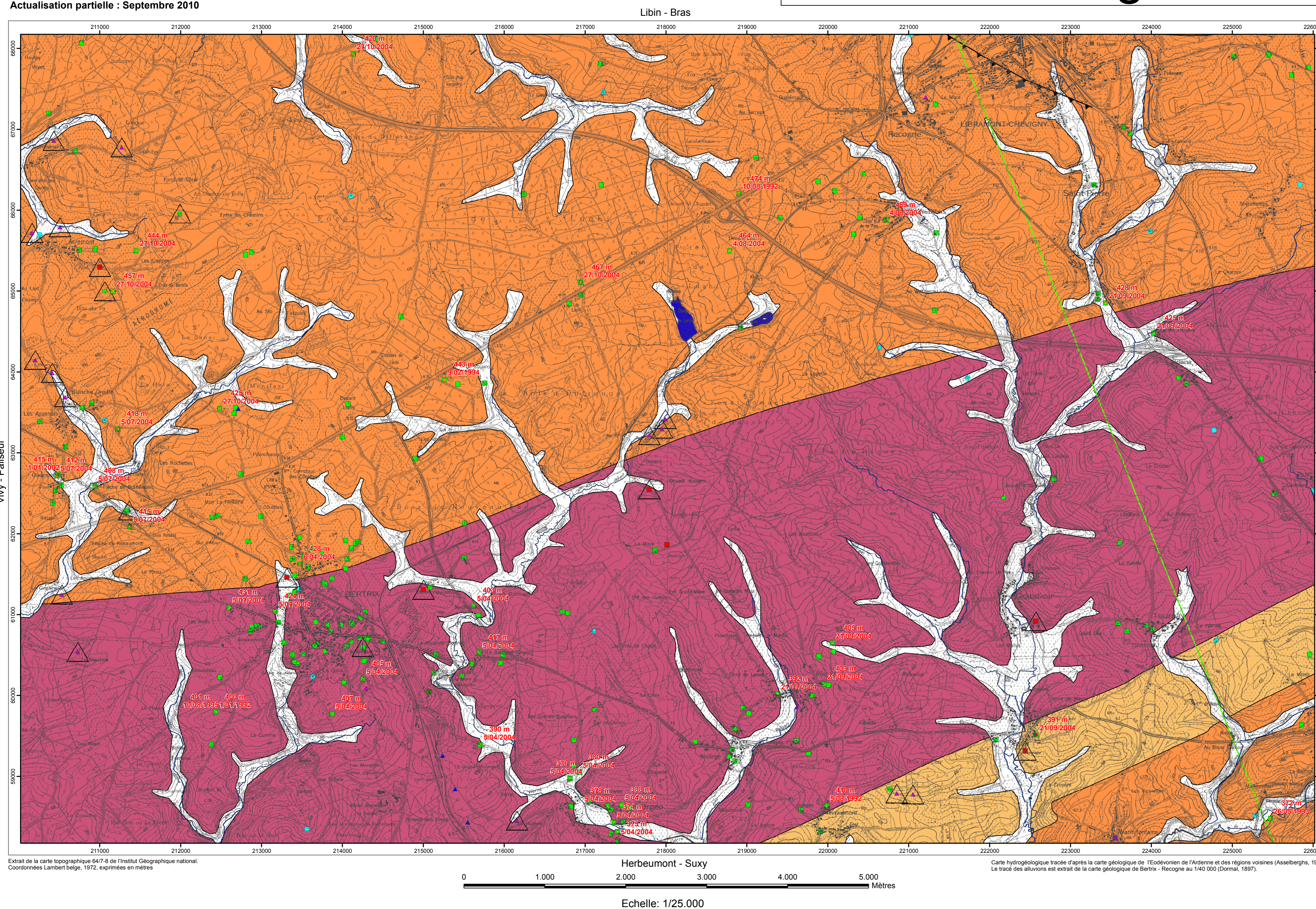




Édité par le SERVICE PUBLIC DE WALLONIE
Direction Générale, Agriculture, Ressources Naturelles
et Environnement
Avenue Prince de Liège 15 B-5100 NAMUR



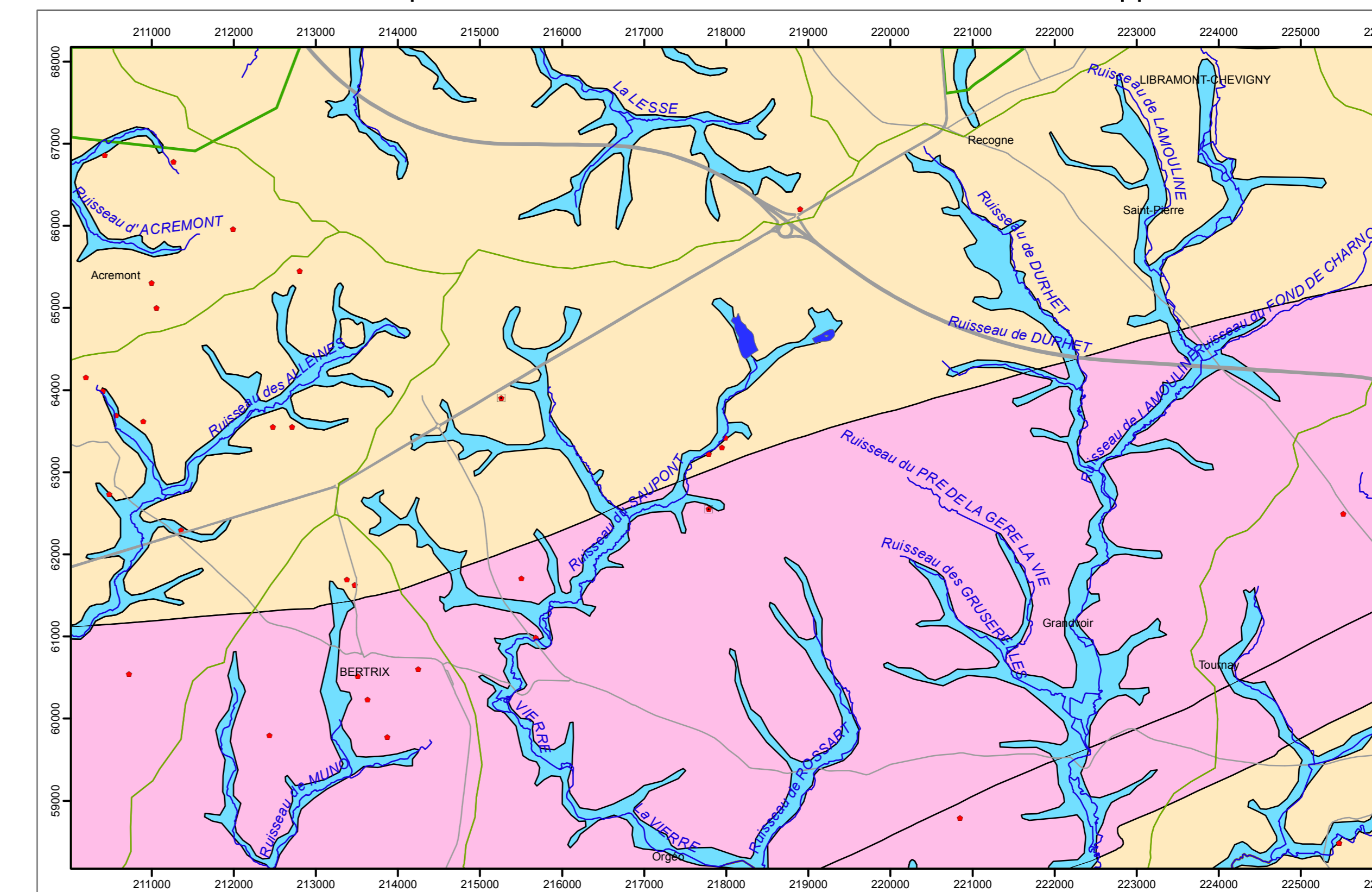
Réalisée par Mohamed Bouezmani
Laboratoire des Ressources Hydrauliques
Département des Sciences et Gestion de l'Environnement
Université de Liège
Avenue de Longwy 185 B-6700 ARLON



Extrait de la carte topographique 64/7-8 de l'Institut Géographique National.
Coordonnées Lambert belge, 1972, exprimées en mètres.
Carte hydrogéologique tracée d'après la carte géologique de l'Écodépartement de l'Ardenne et des régions voisines (Azebelberg, 1948).
Le tracé des alluvions est extrait de la carte géologique de Bertrix - Recogne au 1/40 000 (Dornal, 1987).

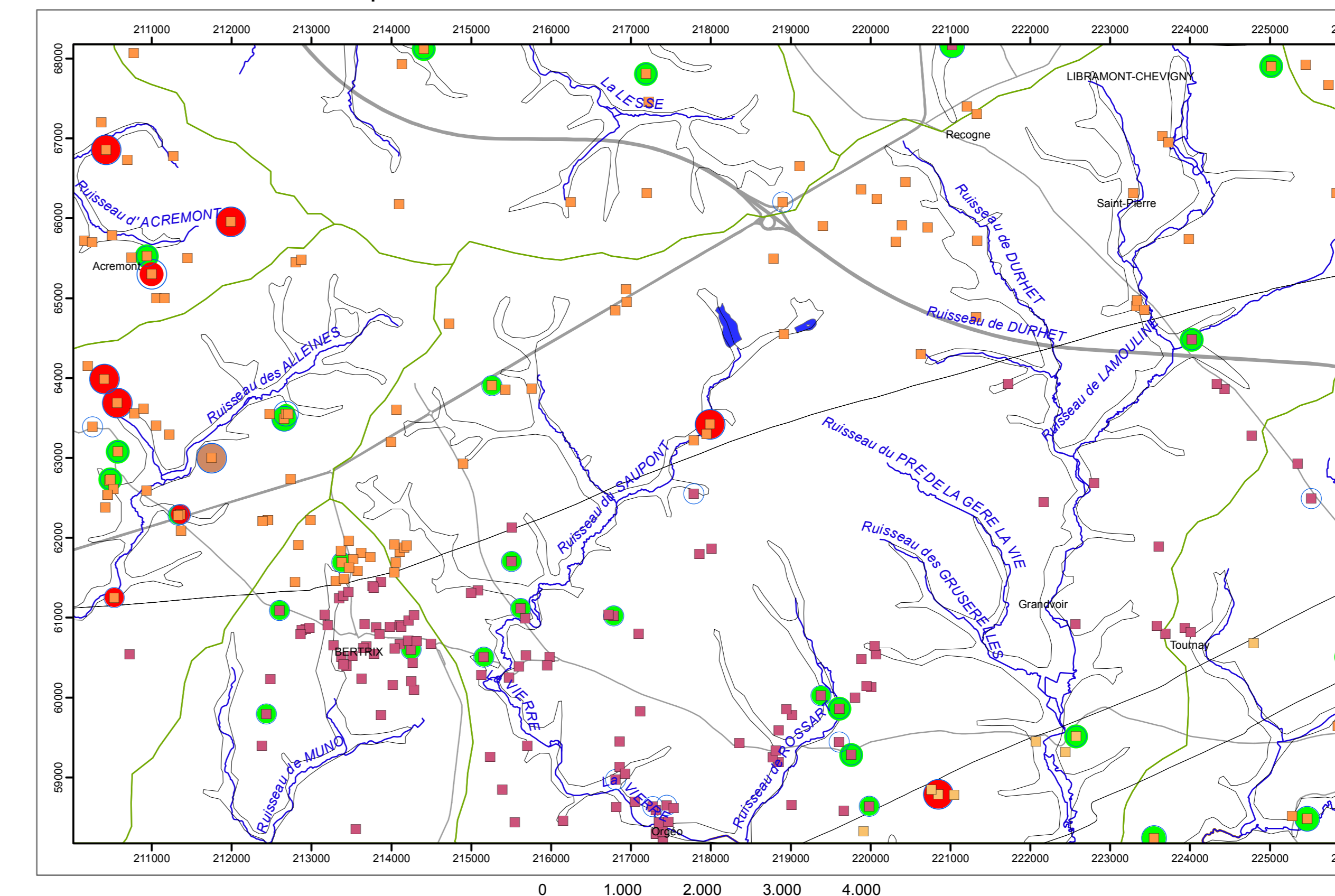
PIEZOMETRIE 424 m 6/07/2004 • Cote ponctuelle (en m) de l'aquifère à niveaux aquicludes de Vilié et date • Cote ponctuelle (en m) de l'aquifère à niveaux aquicludes du Dévonien inférieur et date • Cote ponctuelle (en m) de l'aquifère du Dévonien inférieur et date	POINTS HYDROGEOLOGIQUES ■ Puits pour la distribution publique d'eau potable ■ Puits sur galerie par pompage ■ Autre puits ▲ Drain ▲ Piézomètre ● Source (exploitée ou non) ● Station de démergement ● Indéterminé	STATIONS ■ Station climatique ZONES DE PREVENTION ▲ Zone de prévention à définir autour du captage — Trait de coupe FAILLES — Faille de chevauchement	UNITES HYDROGEOLOGIQUES ■ Aquifère alluvial ■ Aquifère à niveaux aquicludes de Vilié ■ Aquifère à niveaux aquicludes du Dévonien inférieur ■ Aquifère du Dévonien inférieur HYDROGRAPHE ■ Réseau hydrographique ■ Berges des rivières à large lit ■ Principaux lacs	LIMITES GEOLOGIQUES — Limites des formations géologiques HYDROGRAPHE et INFRASTRUCTURE ■ Réseau hydrographique ■ Berges des rivières à large lit ■ Principaux lacs ■ Bassins hydrographiques — Autoroute — Route principale d'importance majeure Grandvior Nom de la localité
--------------------------------------------------------------------------------------------------------------------------------------------------------------------------------------------------------------------------------------------------------------------------------------------	--------------------------------------------------------------------------------------------------------------------------------------------------------------------------------------------------------------------------------------------------	----------------------------------------------------------------------------------------------------------------------------------------------------------------------------------------------	-----------------------------------------------------------------------------------------------------------------------------------------------------------------------------------------------------------------------------------------------------------------------------------------------------------	------------------------------------------------------------------------------------------------------------------------------------------------------------------------------------------------------------------------------------------------------------------------------------------------------------------------

Carte des informations complémentaires et des caractères de couverture des nappes



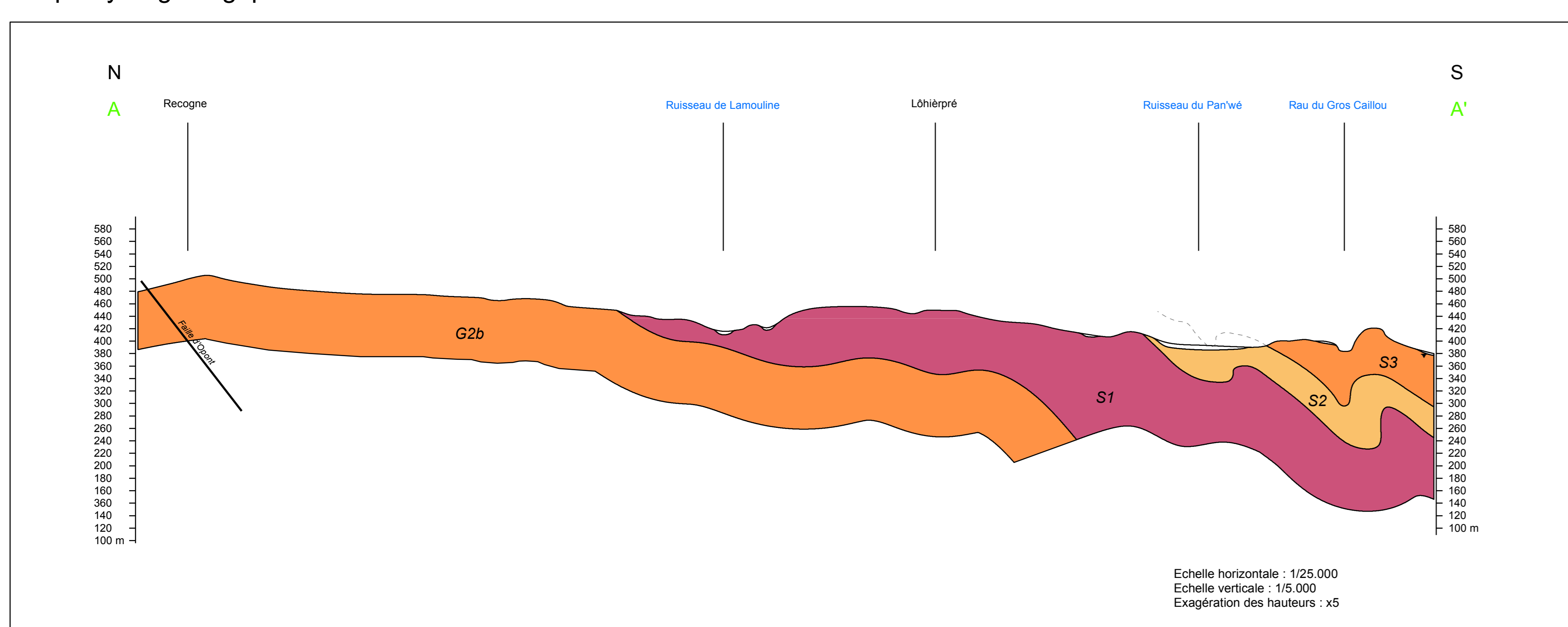
TESTS et ANALYSES □ Essai de pompage • Analyses chimiques disponibles ■ Zone de prospection géophysique LIMITE GEOLOGIQUE — Limites des formations géologiques TYPE DE COUVERTURE ■ Nappe à faillissement ■ Couverture semi-perméable ■ Couverture imperméable HYDROGRAPHE et INFRASTRUCTURE ■ Réseau hydrographique ■ Berges des rivières à large lit ■ Principaux lacs ■ Bassins hydrographiques — Autoroute — Route principale d'importance majeure Grandvior Nom de la localité

Carte des volumes d'eau prélevés



AQUIFERES CAPTES OU SOLICITES PAR LES OUVRAGES ■ Aquifère à niveaux aquicludes de Vilié ■ Aquifère du Dévonien inférieur VOLUMES MOYENS PRELEVES en m³/an pour les années 2003 à 2007 ○ 1 - 1 000 ○ 1001 - 10 000 ○ 10001 - 50 000 VOLUME PRELEVE POUR LA DISTRIBUTION PUBLIQUE d'eau potable en m³/an (Déclaration pour l'année 2007) ● 1 - 1 000 ● 1001 - 10 000 ● 10001 - 50 000 AUTRES VOLUMES PRELEVES en m³/an (Déclaration pour l'année 2007) ● 1 - 1 000 ● 1001 - 10 000 ● 10001 - 50 000 VOLUME DE DEMERGEMENT PRELEVE en m³/an (Déclaration pour l'année 2007) ● 10 001 - 50 000

Coupe hydrogéologique



PIEZOMETRIE ▼ Cote piézométrique sur la coupe GEOLOGIE — Faille — Limite des formations géologiques - - - Limite géologique extrapolée UNITES HYDROGEOLOGIQUES ■ Aquifère alluvial ■ Aquifère du Dévonien inférieur ■ Aquifère à niveaux aquicludes du Dévonien inférieur ■ Aquifère à niveaux aquicludes de Vilié

Tableau de correspondance : Géologie - Hydrogéologie

ERE	SYSTEME	SERIE	ETAGE	ASSISE	ABREVIATION	LITHOLOGIE	UNITES HYDROGEOLOGIQUES
PALEOZOIQUE	DEVONIEN	INFERIEUR	SUPERIEUR		alm	Tourbe, Éboulis des pentes et Alluvions modernes des vallées.	Aquifère des alluvions
				SUPERIEUR	S3	Essentiellement des phyllides régulièrement feuilletés, parfois ardoisiers, bleu noir. Très rarement des intercalations de fines strates gréseuses et quelques bancs de quartzophyllides.	Aquifère du Dévonien inférieur
				MOYEN	S2	Quartzophyllides souvent gréseux, du quartzite grossier micacés, psammiques, du quartzite, des phyllides purs ou quartzeux et des schistes quartzeux. Les bancs fossilifères sont remarquablement abondants et calcaires.	Aquifère à niveaux aquicludes de Vilié
			INFERIEUR	S1	Alternance de phyllides et de schistes avec des quartzophyllides et avec des bancs ou des paquets de quartzites.	Aquifère à niveaux aquicludes du Dévonien inférieur	
		GEDIANNIEN	SUPERIEUR	G2b	Des schistes et des phyllides gris vert et verts, des quartzophyllides, des psammites et des quartzites verdâtres, gris ou verts. Les paillettes de mica sont très abondantes.	Aquifère du Dévonien inférieur	