

**PIEZOMETRIE**  
305 m 18/05/2005

- Cote ponctuelle (en m) de l'aquifère à niveaux aquifères du Dévonien inférieur et date
- Cote ponctuelle (en m) de l'aquifère à niveaux aquifères de Villé et date
- Cote ponctuelle (en m) de l'aquifère du Dévonien inférieur et date

**POINTS HYDROGEOLOGIQUES**

- Puits pour la distribution publique d'eau potable
- Puits sur galerie par pompage
- Autre puits
- Drain
- Source (exploitée ou non)
- Station de démergement
- Sonde géothermique
- Indéterminé

**STATIONS**

- Station limnimétrique

**ZONES DE PREVENTION**

- Zone de prévention à définir autour du captage

**FAILLES**

- Faïlle de chevauchement

**LIMITES GEOLOGIQUES**

- Limites des formations géologiques

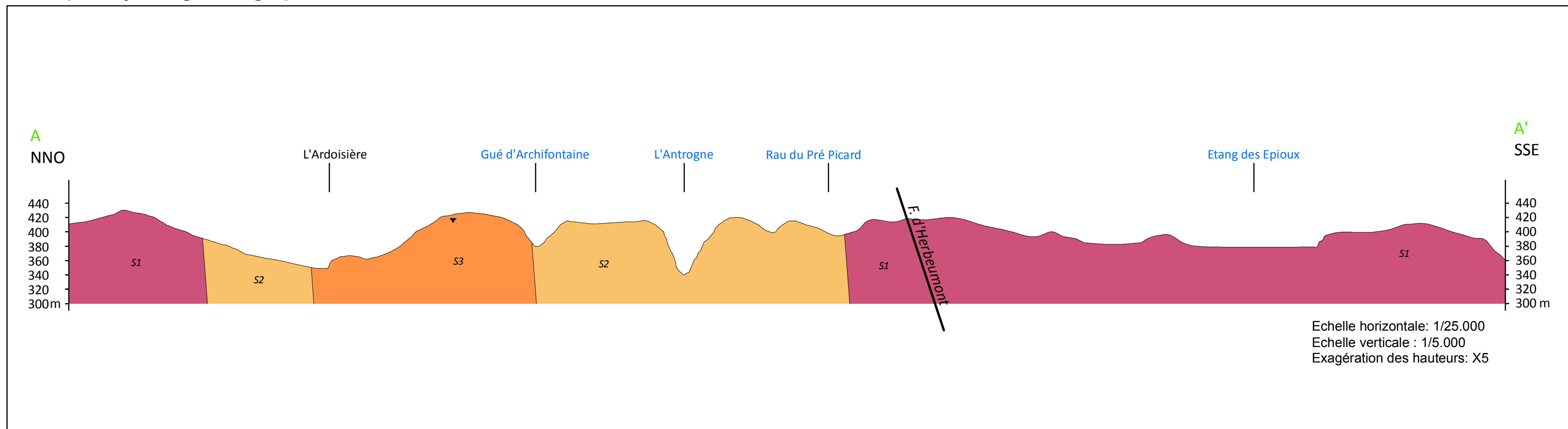
**UNITES HYDROGEOLOGIQUES**

- Aquifère alluvial
- Aquifère du Dévonien inférieur
- Aquifère à niveaux aquifères du Dévonien inférieur
- Aquifère à niveaux aquifères de Villé

**HYDROGRAPHIE**

- Réseau hydrographique
- Principaux lacs
- Berges des rivières à large lit

### Coupe hydrogéologique



**PIEZOMETRIE**

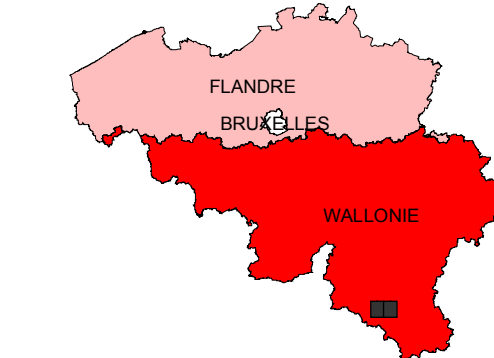
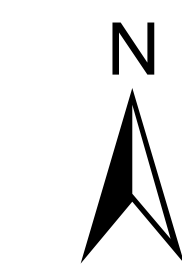
- Cote piézométrique sur la coupe

**GEOLOGIE**

- Faïlle
- Limites des formations géologiques

**UNITES HYDROGEOLOGIQUES**

- Aquifère du Dévonien inférieur
- Aquifère à niveaux aquifères du Dévonien inférieur
- Aquifère à niveaux aquifères de Villé

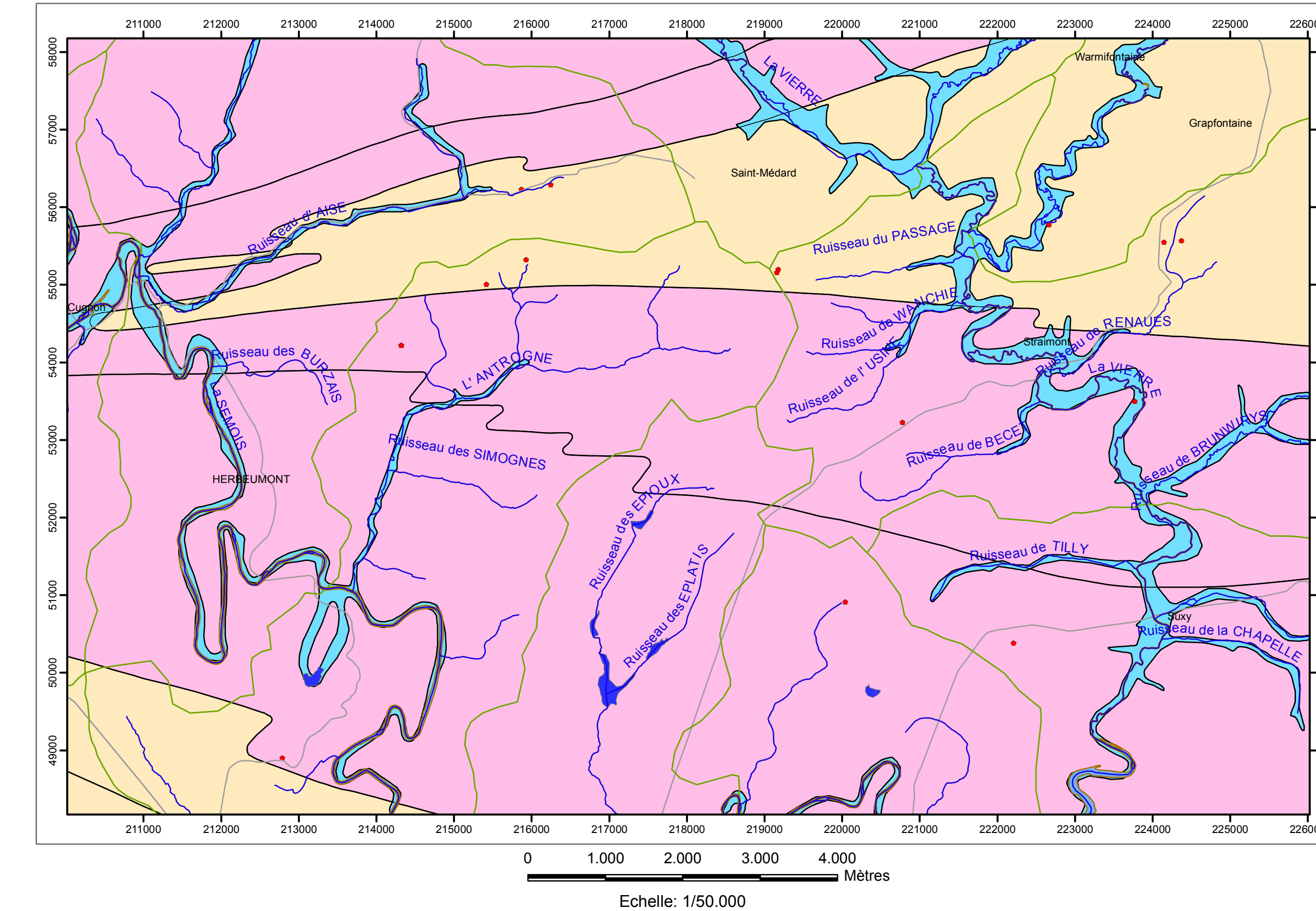


Edité par le SERVICE PUBLIC DE WALLONIE  
Direction Générale, Agriculture, Ressources Naturelles  
et Environnement  
Avenue Prince de Liège 15 B-5100 NAMUR



Réalisée par Mohamed Bouezmami  
Actualisation partielle : Mohamed Bouezmami  
Laboratoire des Ressources Hydrauliques  
Département des Sciences et Gestion de l'Environnement  
Université de Liège  
Avenue de Longwy 185 B-6700 ARLON

### Carte des informations complémentaires et des caractères de couverture des nappes



**TESTS ET ANALYSES**

- Analyses chimiques disponibles

**TYPE DE COUVERTURE**

- Nappe à failleurement
- Couverture semi-perméable
- Couverture imperméable

**LIMITES GEOLOGIQUES**

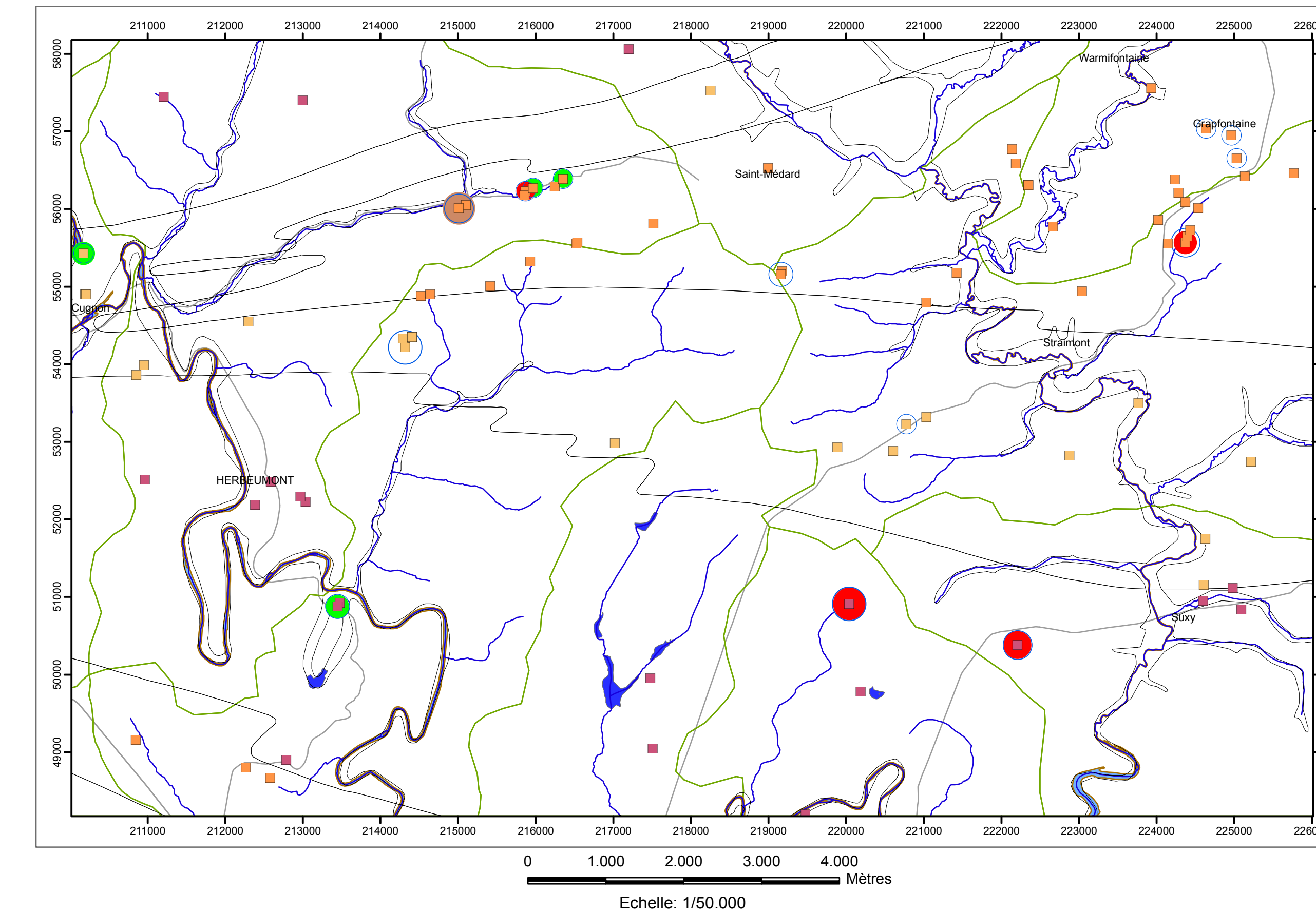
- Limites des formations géologiques

**HYDROGRAPHIE ET INFRASTRUCTURE**

- Réseau hydrographique
- Berges des rivières à large lit
- Principaux lacs
- Bassins hydrographiques
- Route principale d'importance majeure

Straitmont Nom de la localité

### Carte des volumes d'eau prélevés



**AQUIFERES CAPTES OU SOLICITEES PAR LES OUVRAGES**

- Aquifère du Dévonien inférieur
- Aquifère à niveaux aquifères du Dévonien inférieur
- Aquifère à niveaux aquifères de Villé

**VOLUMES MOYENS PRELEVES en m³/an pour les années 2004 à 2008**

- 1 - 1 000
- 1 001 - 10 000
- 10 001 - 50 000
- 50 001 - 100 000

**VOLUME PRELEVE POUR LA DISTRIBUTION PUBLIQUE d'eau potable en m³/an (Déclaration pour l'année 2008)**

- 1 - 1 000
- 1 001 - 10 000
- 10 001 - 50 000
- 50 001 - 100 000

**AUTRES VOLUMES PRELEVES en m³/an (Déclaration pour l'année 2008)**

- 1 - 1 000
- 1 001 - 10 000

**VOLUME DE DEMERGEMENT PRELEVE en m³/an (Déclaration pour l'année 2008)**

- 1 001 - 10 000
- 50 001 - 100 000

**LIMITES GEOLOGIQUES**

- Limites des formations géologiques

**HYDROGRAPHIE ET INFRASTRUCTURE**

- Réseau hydrographique
- Berges des rivières à large lit
- Principaux lacs
- Bassins hydrographiques
- Route principale d'importance majeure

Straitmont Nom de la localité

### Tableau de correspondance : Géologie - Hydrogéologie

ERE	SYSTEME	SERIE	ETAGE	ASSISE FACIES	ABBREVIATION	LITHOLOGIE	UNITES HYDROGEOLOGIQUES
CENOZOIQUE	QUATERNAIRE	SUPERIEUR			al/m	Tourbe et alluvions modernes des vallées.	Aquifère des alluvions
PALÉOZOIQUE	DEVONIEN	INFÉRIEUR	SUPERIEUR	Neufchâteau	S3	Essentiellement phyllades, parfois ardoisiers, souvent phtéolites. Les strates gréseuses sont très fines et peu fréquentes mais il y a aussi quelques bancs de quartzophyllades. Les phyllades renferment souvent des nodules carbonatés, parfois ferrugineux.	Aquifère du Dévonien inférieur
			MOYEN	Bouillon-Longrier	S2	A l'ouest, calcaireophyllades, bancs compacts gréseux carbonatés et subsidiairement bancs ou lentilles calcaires. A l'est, quartzophyllades souvent gréseux, quartzite grossier micacé, psammittiques et quartzite en bancs isolés ou en paquets de 2 à 8 m.	Aquifère à niveaux aquifères de Villé
			INFÉRIEUR	Anlier	S1	Alternance de phyllades, de quartzophyllades et bancs ou paquets de quartzites. Les quartzites sont rarement et légèrement calcaires et feldspathiques. Les roches gréseuses sont présentes sous forme de bancs isolés ou en paquets de 4 à 10 m et exceptionnellement de 15 à 25 m.	Aquifère à niveaux aquifères du Dévonien inférieur
			SAINTE HUBERT	G2b	Schistes et phyllades gris-verts et noirs, quartzophyllades, psammittes et quartzites verdâtres ou gris et bancs de quartzite.	Aquifère du Dévonien inférieur	
			OIGNIES	G2a	Ensemble de schistes ou phyllades avec quelques schistes micacés et bancs de quartzites. Des quartzites gravellés sont signalés à plusieurs endroits et bancs de quartzites.	Aquifère du Dévonien inférieur	