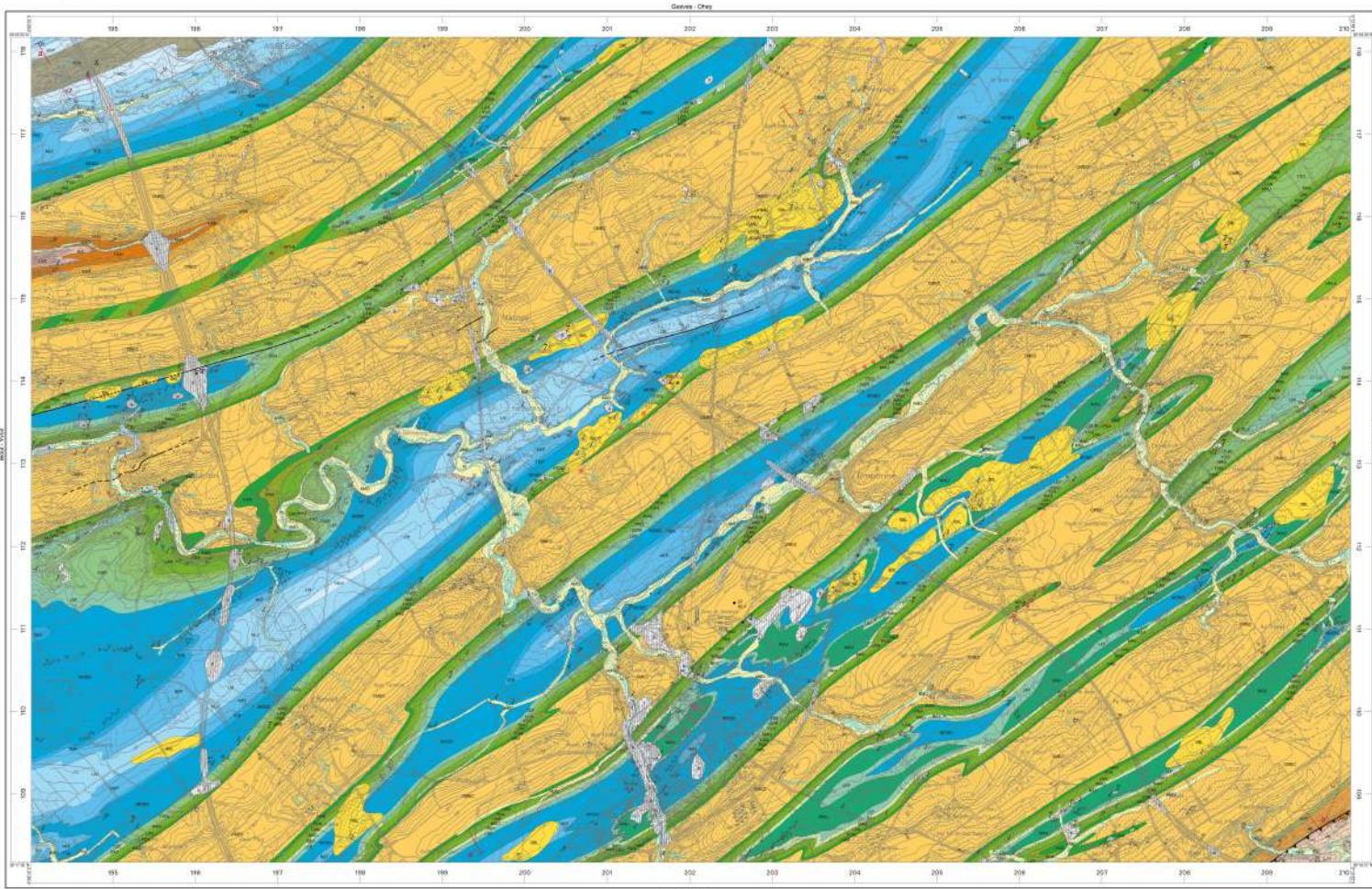
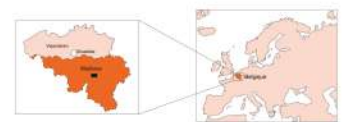




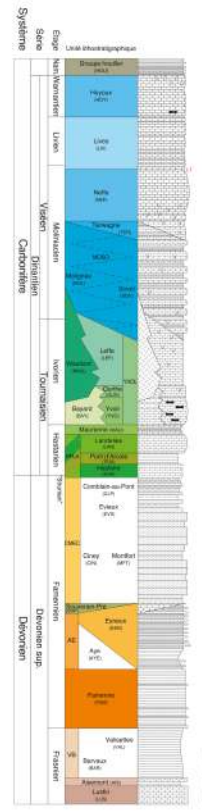
42h x 48h x 48h x
53h x 54h x 54h x
53h x 54h x 54h x



Lithologies

[Symbol]	Strate cambro-silurienne Membre Aves M1A Membre Aves grès fins, sables, lias, argiles et tourbes
[Symbol]	Strate dévonienne Membre de Morsy M1B Membre de Morsy calcaires fins et moyens, grès fins, sables fins et moyens, tourbes, lias, argiles et tourbes
[Symbol]	Strate permienne Membre de Cinesy M1C Membre de Cinesy sables fins et moyens, tourbes, lias, argiles et tourbes
[Symbol]	Strate carbonifère Membre de la Mésure M1D Membre de la Mésure sables fins et moyens, tourbes, lias, argiles et tourbes
[Symbol]	Strate jurassico-crétacée Membre de la Mésure M1E Membre de la Mésure sables fins et moyens, tourbes, lias, argiles et tourbes
[Symbol]	Strate tertiaire Membre de la Mésure M1F Membre de la Mésure sables fins et moyens, tourbes, lias, argiles et tourbes
[Symbol]	Strate quaternaire Membre de la Mésure M1G Membre de la Mésure sables fins et moyens, tourbes, lias, argiles et tourbes

Colonne lithostratigraphique



INTRODUCTION AUTEUR

Édité en la cartographie de la S.P. le 20/12/2021 (2021) par Jean-Marie BARCHEY

IGN Institut National de l'Information Géographique et Cadastre

MIS Société Royale Belge de Mémoire et de Cartographie

0 500 1000 1500 2000 m

Échelle : 1/25 000

Travaux par : Laurent BARCHEY
Jean-Marie BARCHEY
Dessiné : Jean-Marie BARCHEY
Approuvé pour publication : juin 2006

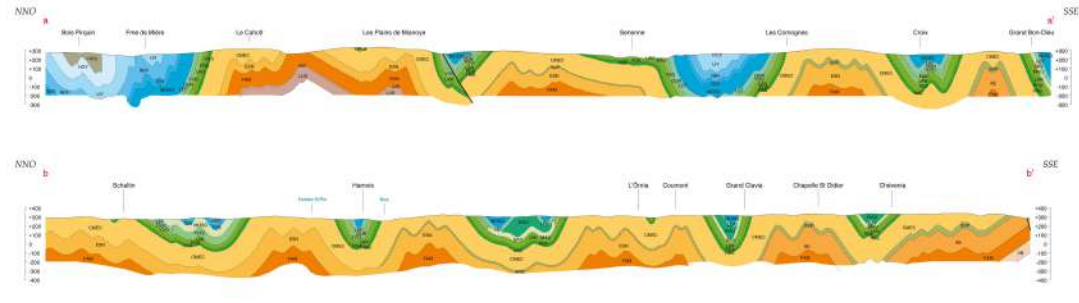
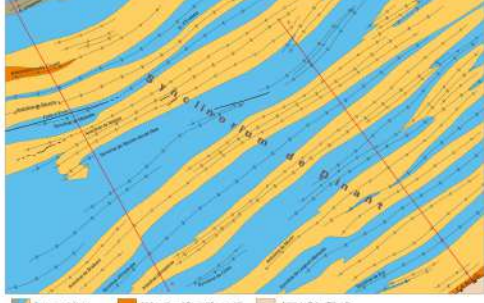
Document à caractère scientifique, sans valeur légale

La Carte géologique de la Région wallonne est établie sous la collaboration de l'Institut National de l'Information Géographique et Cadastre (IGN), l'Institut National de l'Information Géographique et Cadastre (MIS), le Service Public de Wallonie, l'Université de Liège, l'Université catholique de Louvain, l'Université de Namur et le Collège des Hautes Études.

Statistique Provinciale et Pédologie de la Région wallonne et de la Région de Bruxelles-Capitale.

Reproduction interdite sans autorisation écrite et sans frais de la S.P. de la Région wallonne et de la Région de Bruxelles-Capitale.

Schéma structural



Symboles

[Symbol]	Limite de formation	[Symbol]	Stratification tectonique
[Symbol]	Coupe de formation non reconnue	[Symbol]	Faille
[Symbol]	Taille de formation	[Symbol]	Séchage tectonique
[Symbol]	Taille de formation	[Symbol]	Faille normale
[Symbol]	Taille de formation	[Symbol]	Faille inversée
[Symbol]	Taille de formation	[Symbol]	Faille normale
[Symbol]	Taille de formation	[Symbol]	Faille normale
[Symbol]	Taille de formation	[Symbol]	Faille normale
[Symbol]	Taille de formation	[Symbol]	Faille normale
[Symbol]	Taille de formation	[Symbol]	Faille normale
[Symbol]	Taille de formation	[Symbol]	Faille normale

0 1 2 3 4 5 6 7 8 9

0 1 2 3 4 5 6 7 8 9