

Wal-ES

Cadre conceptuel des services écosystémiques

Travaux en cours au sein de
la Plateforme Wal-ES

Juin 2015

Plan de la présentation

- I. Objectifs
- II. Schéma du cadre conceptuel
- III. Compartiments du cadre
- IV. Les SE comme grille d'analyse des interactions

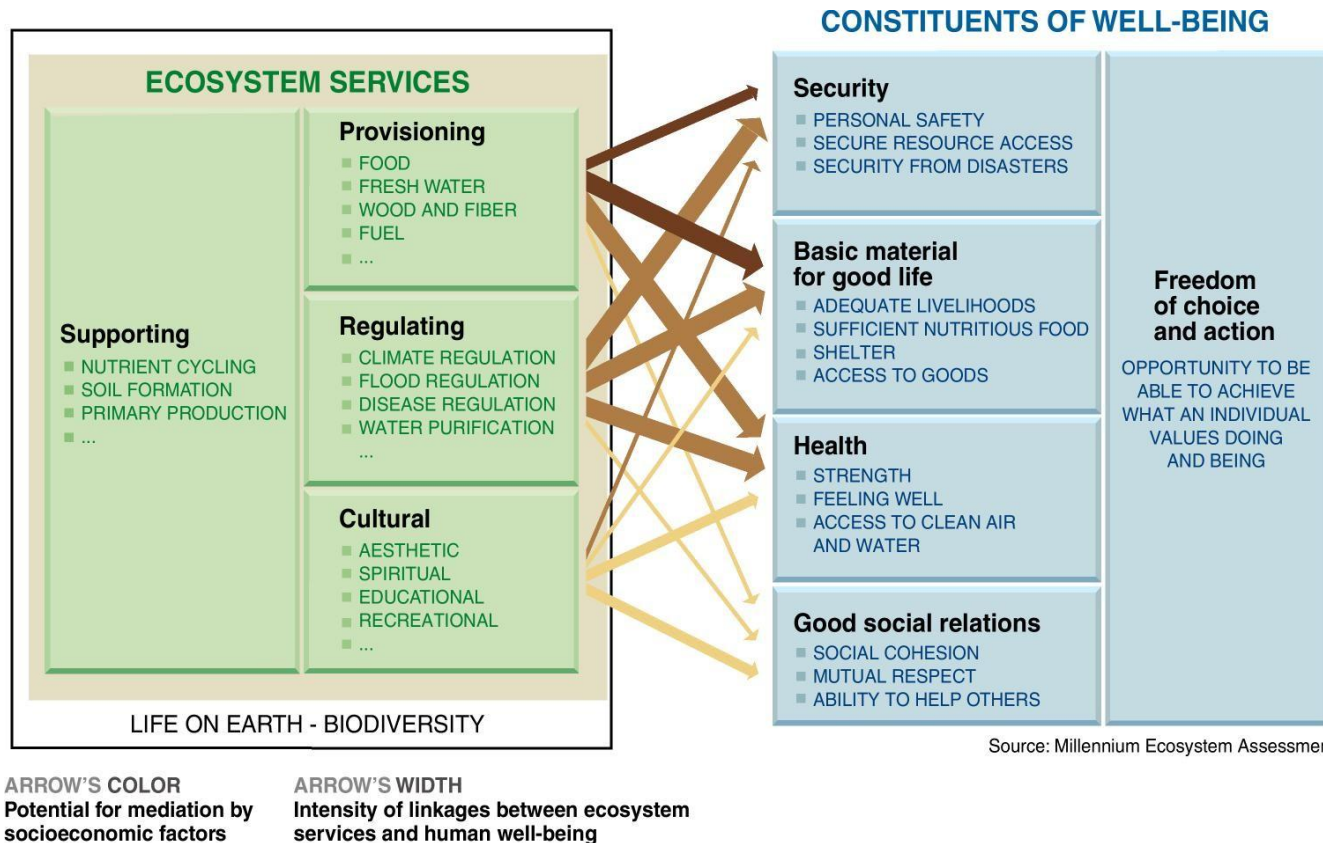
Pourquoi un cadre conceptuel ?

- Cadre structurant général de la démarche;
- Précision des concepts pour favoriser une compréhension commune ;
- Révéler la complexité des relations de dépendance et d'interactions entre la biosphère et les sociétés ;
- Capturer les éléments pertinents.



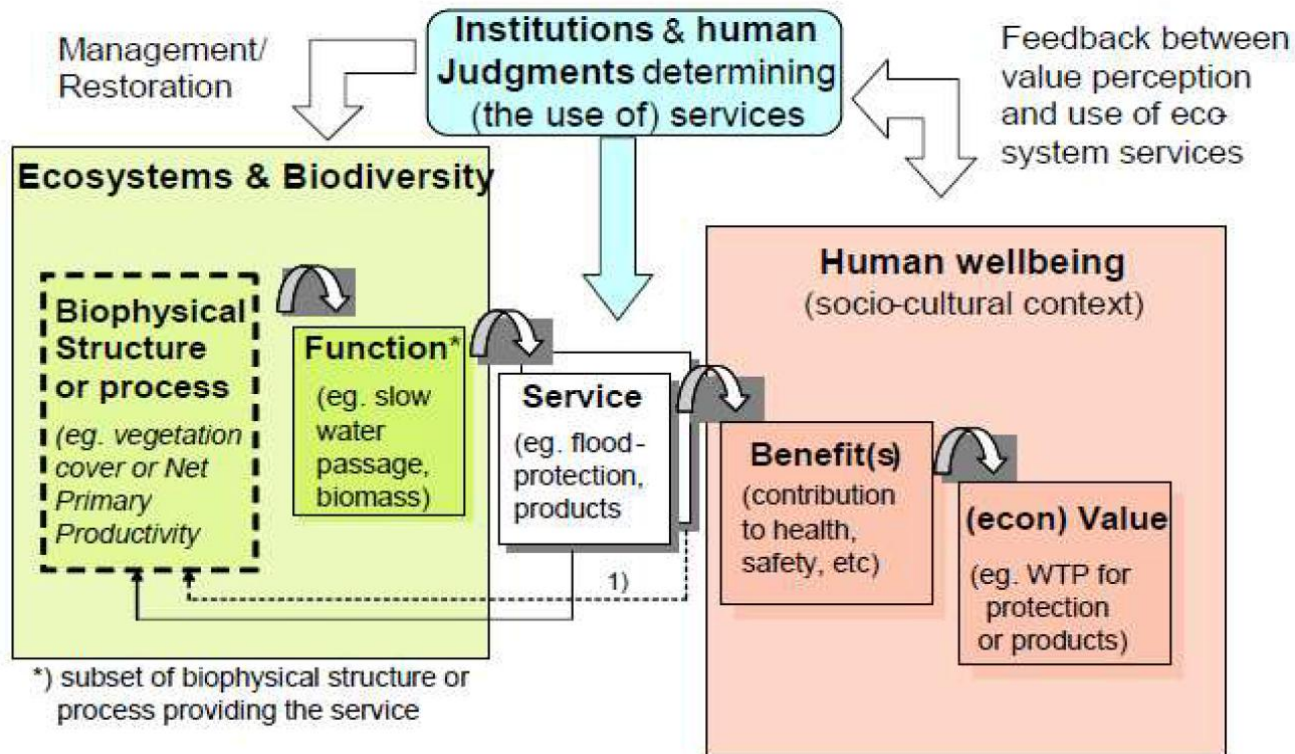
Millennium Ecosystem Assessment (MEA)

Le schéma fondateur





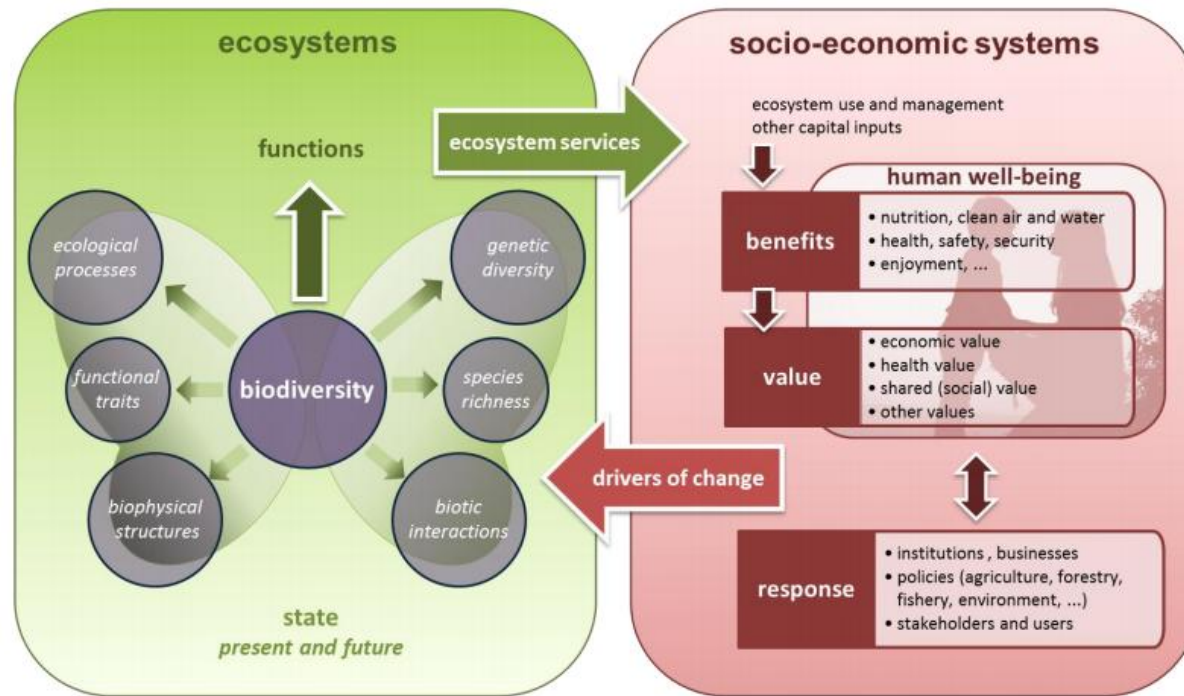
The Economy of Ecosystems and Biodiversity (TEEB)



Approche très anthropomorphique !

<http://www.teebweb.org/>

Mapping and Assessment of ES (MAES)



<http://biodiversity.europa.eu/maes>

The EU Biodiversity
Strategy to 2020

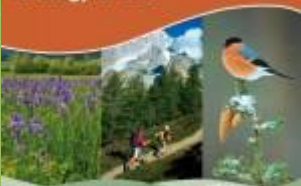
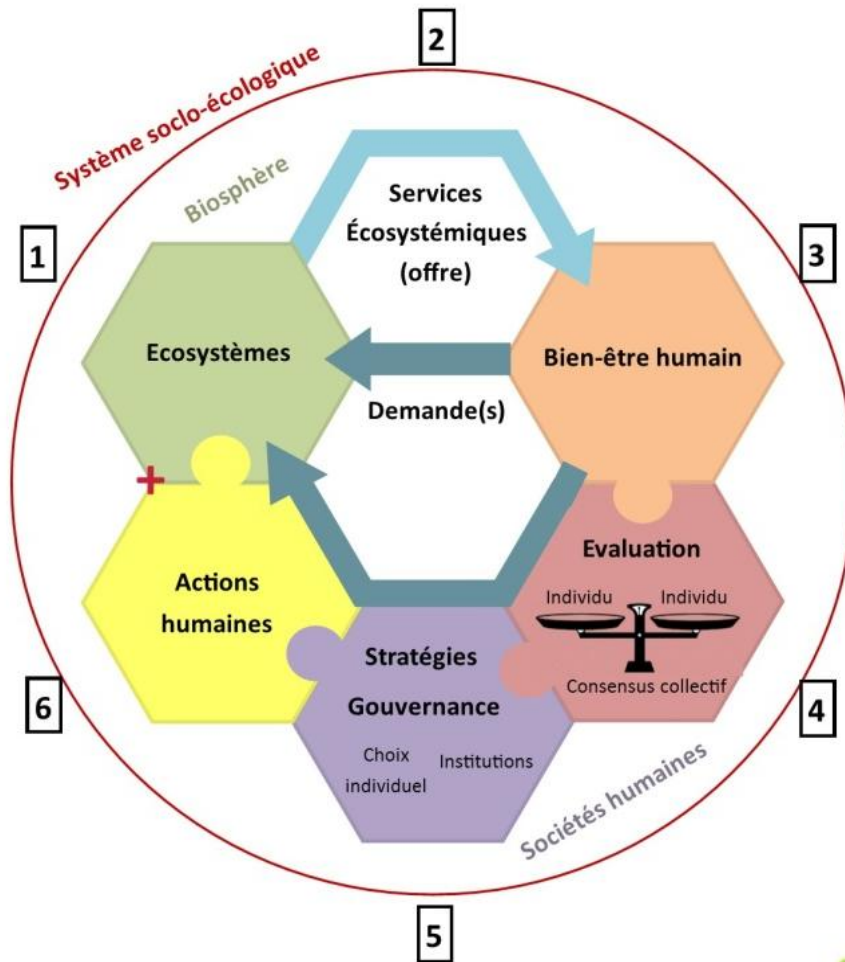


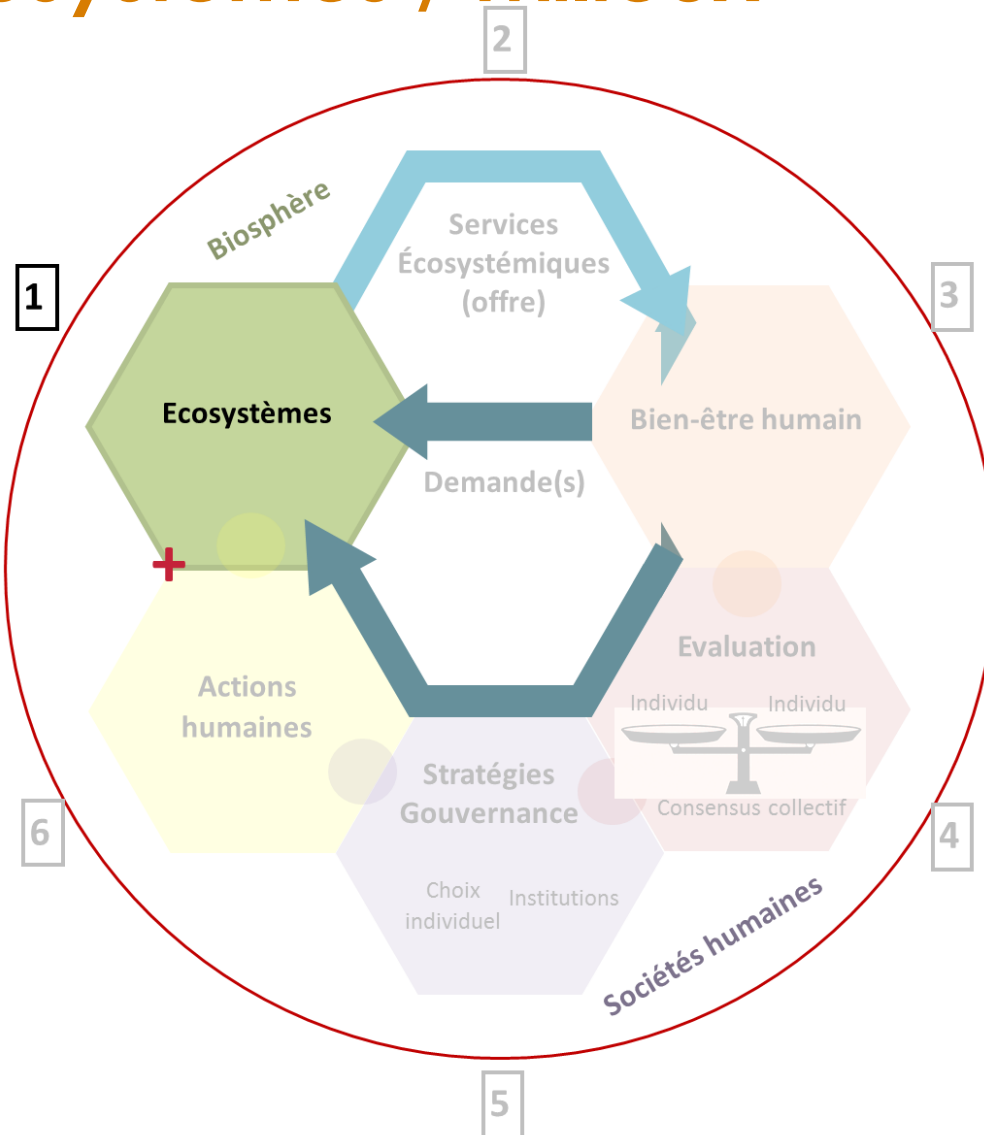
Schéma du cadre conceptuel



- Interactions entre humains et écosystèmes
- Flux des écosystèmes vers les sociétés et les demandes
- Contribution du monde naturel au bien-être humain



1. Ecosystèmes / Milieux



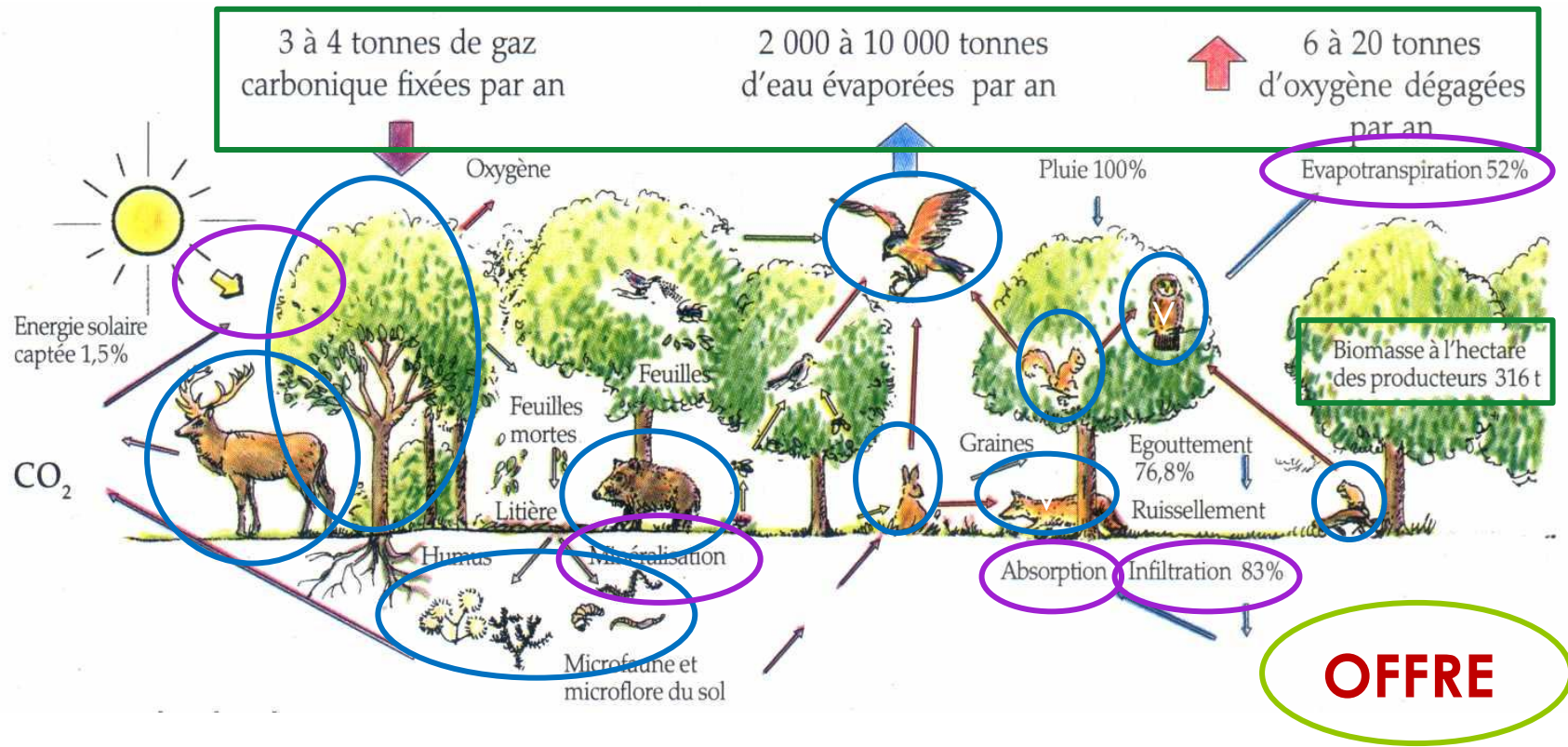
1. Ecosystèmes / Milieux

- Ecosystèmes = êtres vivants * leur environnement

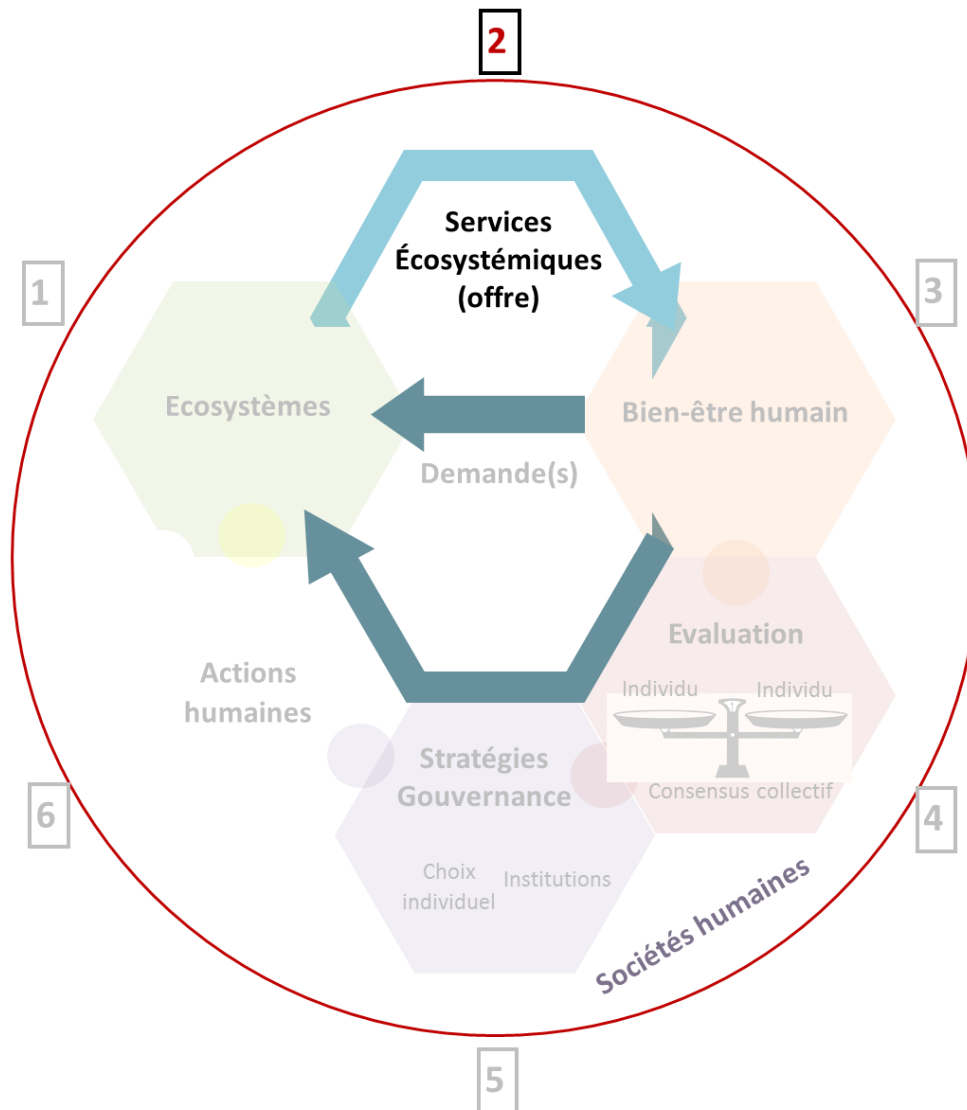


1. Ecosystèmes / Milieux

- les différents éléments de la biosphère
- Structures** + **processus** -> **fonctions** utiles => **SE**



2. Services écosystémiques (SE)



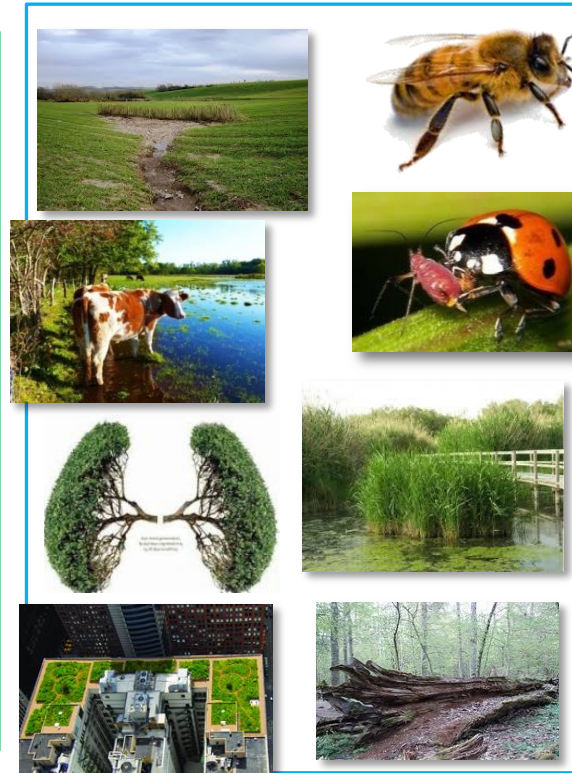
2. Services écosystémiques (SE)

- SE = biens et les services que l'humanité obtient des écosystèmes et des processus biologiques

Production



Régulation

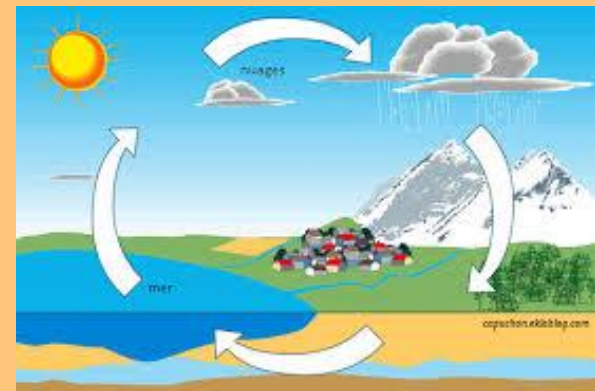


Culturels



2. Services écosystémiques (SE)

- SE = biens et les services que l'humanité obtient des écosystèmes et des processus biologiques
- SE \neq services de support



2. Services écosystémiques (SE)

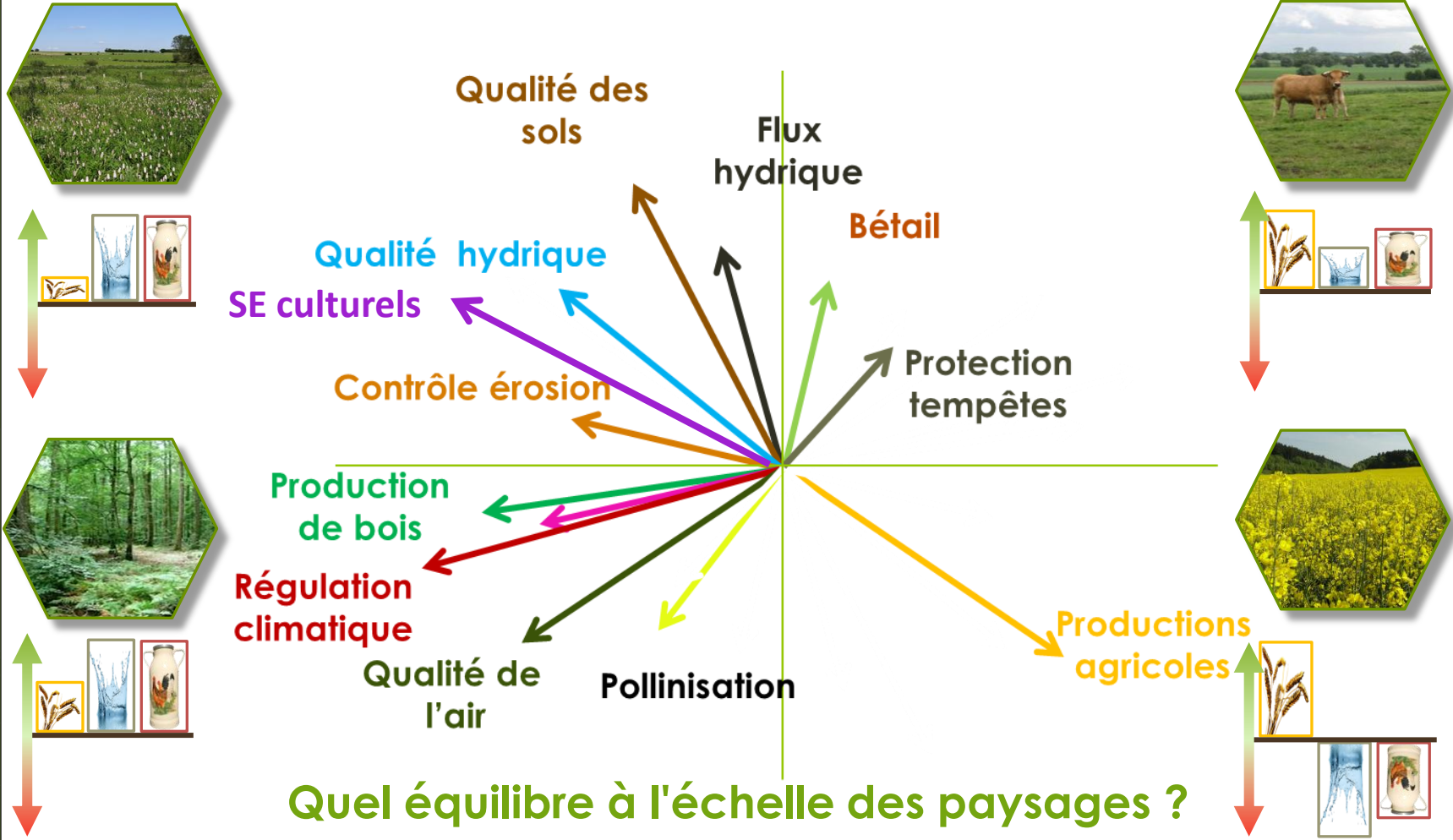
- SE = biens et les services que l'humanité obtient des écosystèmes et des processus biologiques
- SE \neq services de support
- SE \neq ressources abiotiques





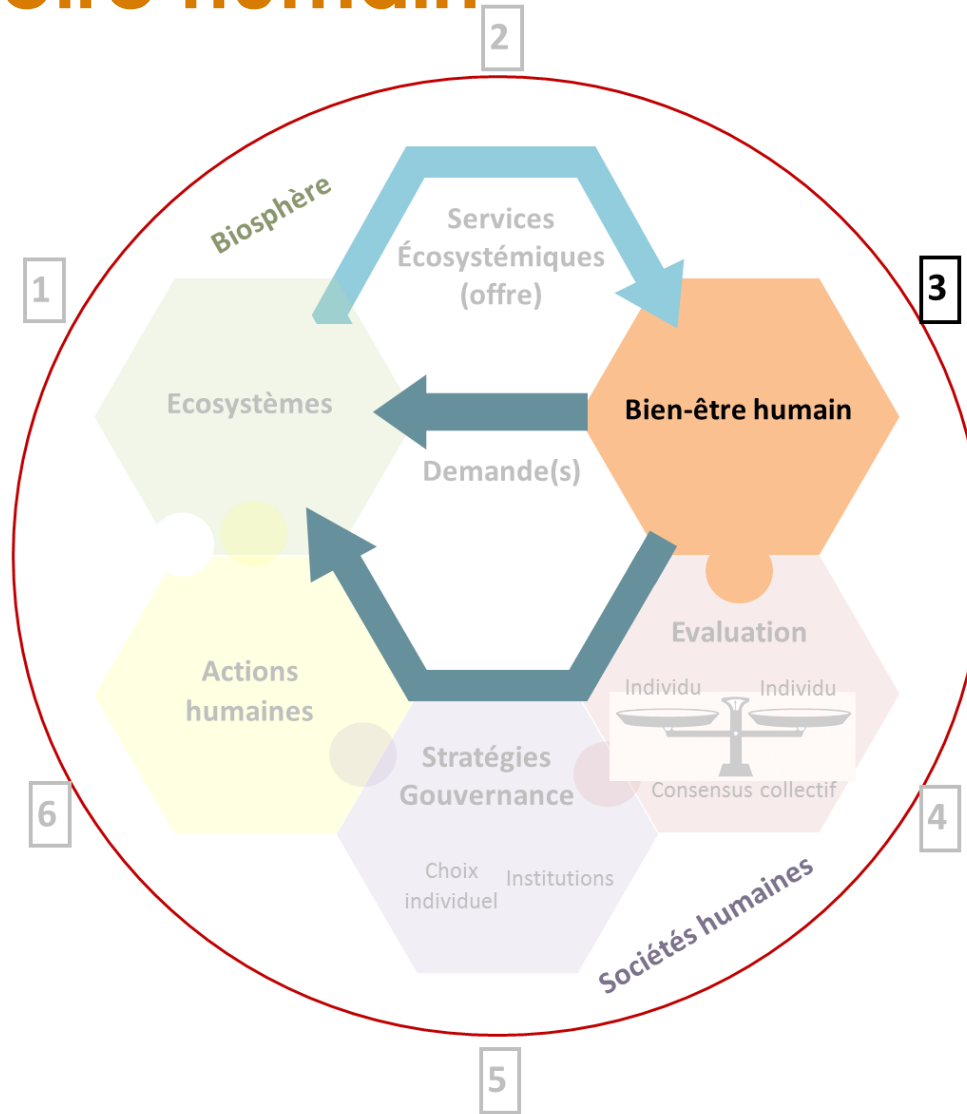
2. Services écosystémiques (SE)

- La notion de bouquets de SE



Quel équilibre à l'échelle des paysages ?

3. Bien-être humain



3. Bien-être humain

- SE génèrent une grande diversité de bénéfices



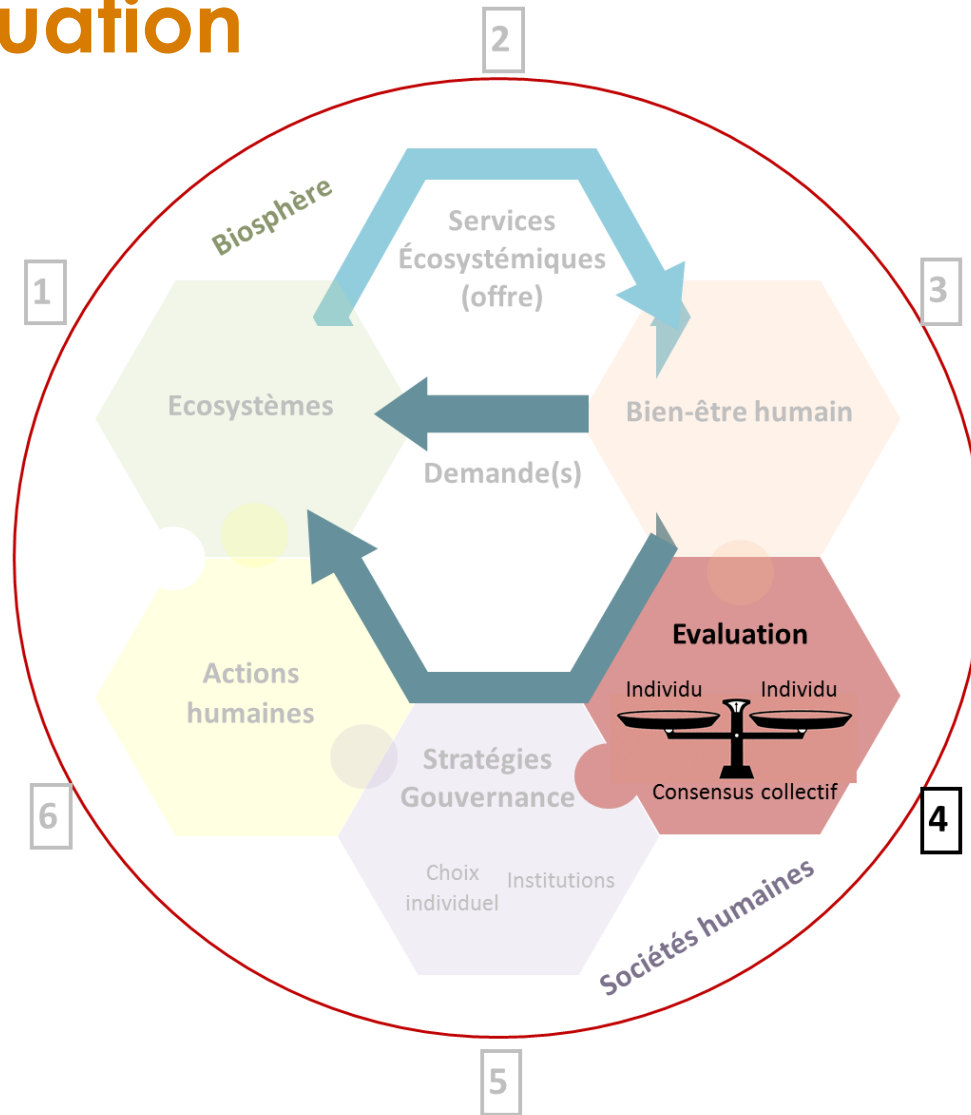
3. Bien-être humain

- SE apportent toute une série de bénéfices
- ≠ bénéfices selon les acteurs

DEMANDES



4. Evaluation



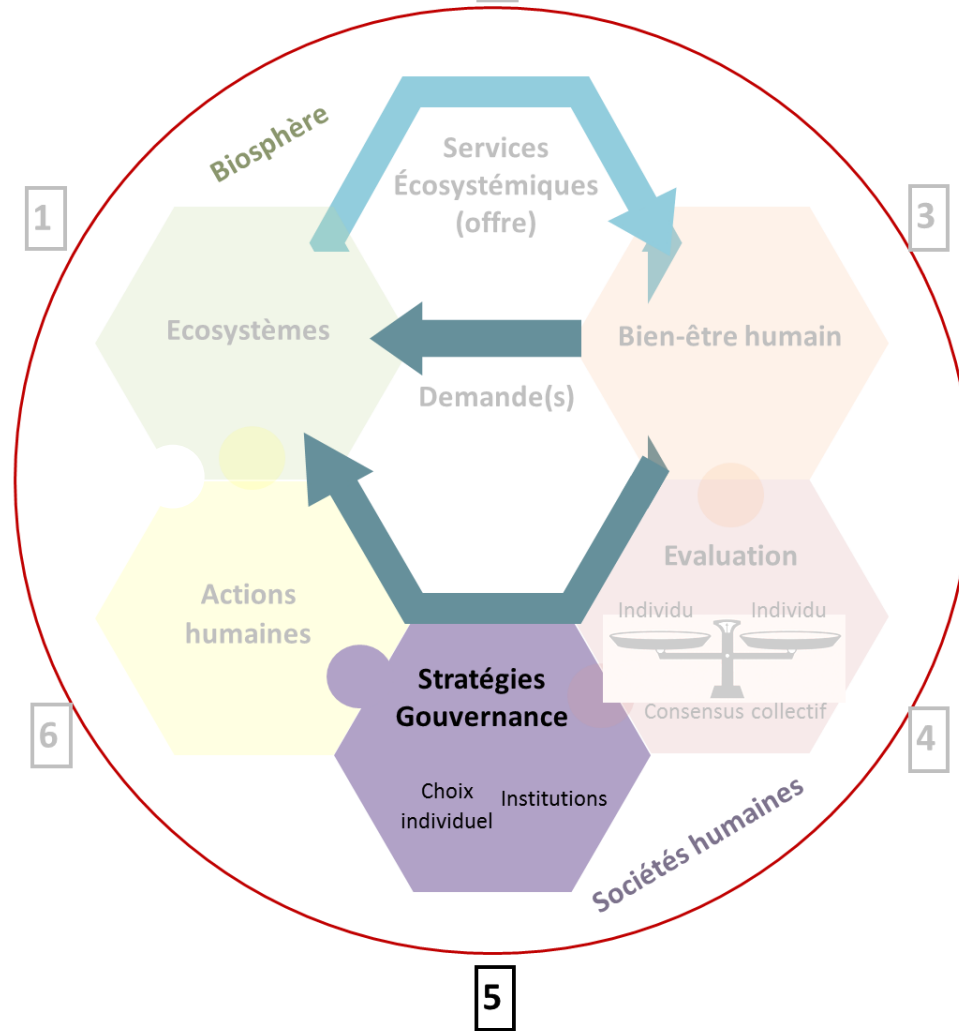
4. Evaluation

- Evaluation = expression des valeurs des SE
- Diversité des valeurs



- Sera développé cette après-midi ...

5. Stratégies / Gouvernance

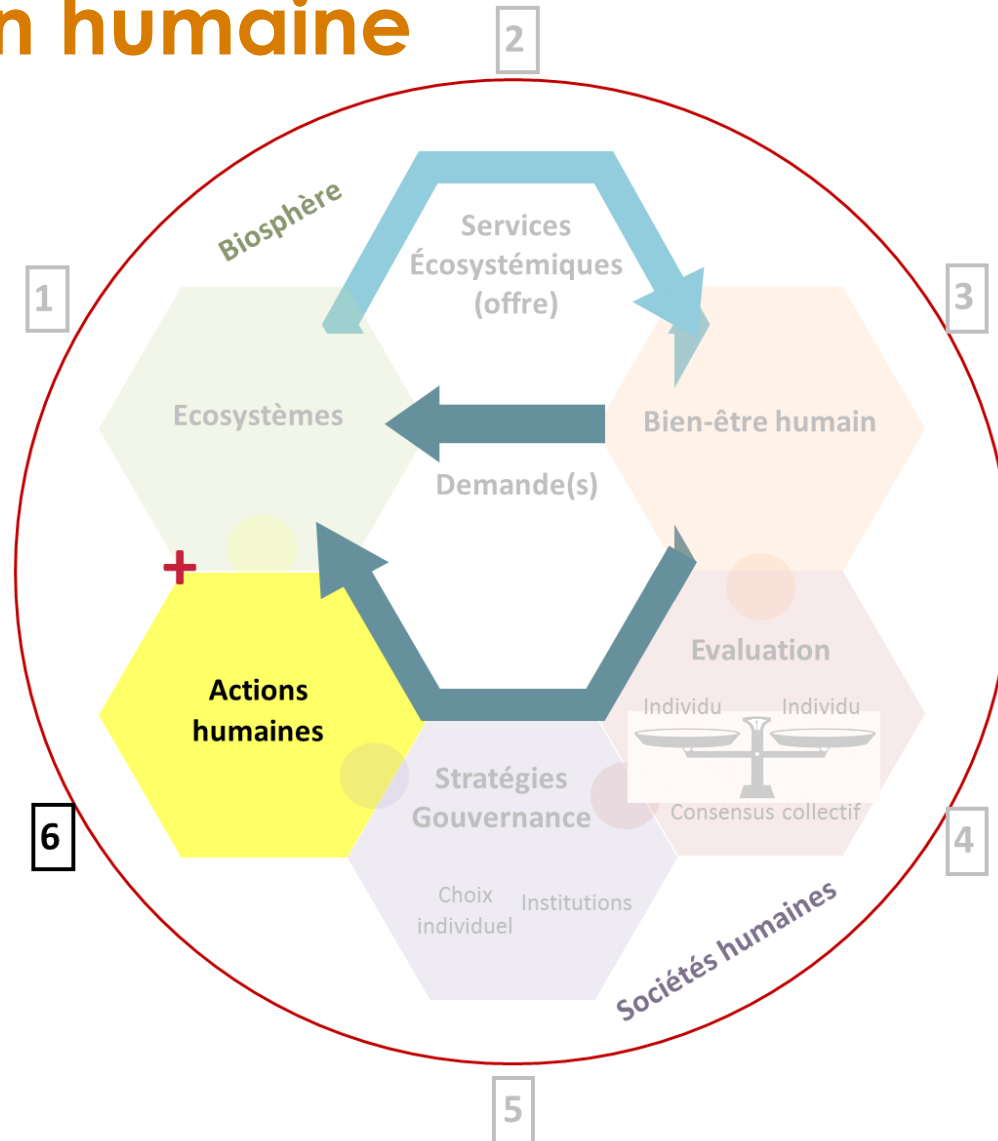


5. Stratégies / Gouvernance

- Valeurs orientent les choix individuels et collectifs
- Interactions entre les acteurs
- Définition de stratégies et prises de décision



6. Action humaine



IV. Grille d'analyse

Voir les paysages autrement qu'à travers un découpage en catégories d'usage du sol



IV. Grille d'analyse

Logique fonctionnelle :

- des interactions entre l'homme et son environnement
- des interactions entre les groupes d'acteurs d'un paysage



IV. Grille d'analyse

Services



Couverture herbacée

Photosynthèse
Cycle H₂O, K, N
Pollinisation
Contrôle biologique



Viande
Lait
Fourrage
Energie

Eau potable

Erosion
Qualité H₂O
Inondations
Stockage C

Cadre de vie
Identité culturelle

Biodiversité



Travail
Rôle social

Sécurité alimentaire

Bonnes conditions matérielles

Santé physique et mentale

Ethique



Revenus
Salaires



Revenus indirects
Moins de coûts mutualisés
Bonne qualité de vie
Cohésion sociale



IV. Grille d'analyse



Services

Viande
Lait
Energie

Travail
Rôle social

Revenus
Salaires

Eau potable

Sécurité
alimentaire



Climat
Qualité air

Bonnes
conditions
matérielles

Revenus
indirects
Plus
de coûts
mutualisés
Qualité
de vie
altérée
Cohésion
Sociale
ébranlée

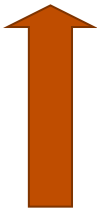
Erosion
Qualité H₂O
Inondations
Stockage C

Santé
physique
et mentale

Cadre de vie
Identité
culturelle

Ethique

Biodiversité

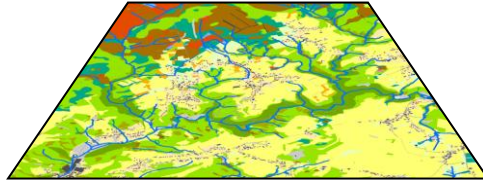


Photosynthèse
Cycle H₂O, K, N

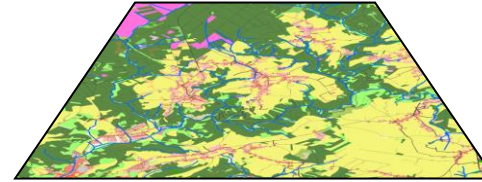


Restructurer les paysages

Potentiel
écologique



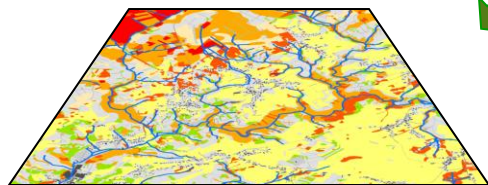
Occupation
du sol



Données biologiques

Optimalisation

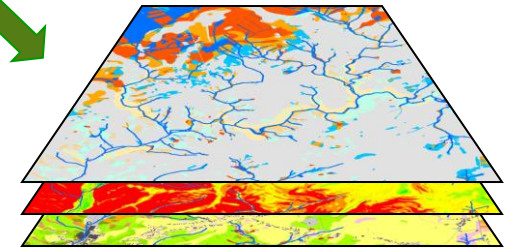
Données SE



Hotspots « biodiversité »
(SEP)



Infrastructure écologique
optimalisée



Bouquets de SE

Les opportunités de l'approche

- Révèle les interactions entre les acteurs dans un paysage
- Outil de sensibilisation des enjeux des uns et des autres
- Support d'accompagnement robuste des processus de transition et de co-construction
- Approche utilitariste, complément indispensable aux approches qui concernent la biodiversité "extraordinaire"