

APPELS A PROJETS CITOYENS



<http://citeforestvert.be>

Le cas de la Région de Bruxelles-Capitale

PLAN DE L'EXPOSE

I. La fabrique de la ville: construire la ville à partir d'initiatives citoyennes locales

II. Appels à projets citoyens : éléments de typologie

III. Les appels à projets citoyens en Région de Bruxelles-Capitale

1. Les grands principes

2. Les thématiques

2.1 Appel à projet « compost » : principes et projets

2.2 Appel à projet « quartiers verts » : principes et projets

2.3 Appel à projet « potagers collectifs » : principes et projets

2.4 Appel à projet « quartiers durables citoyens » : principes et projets

IV. Eléments de réflexion

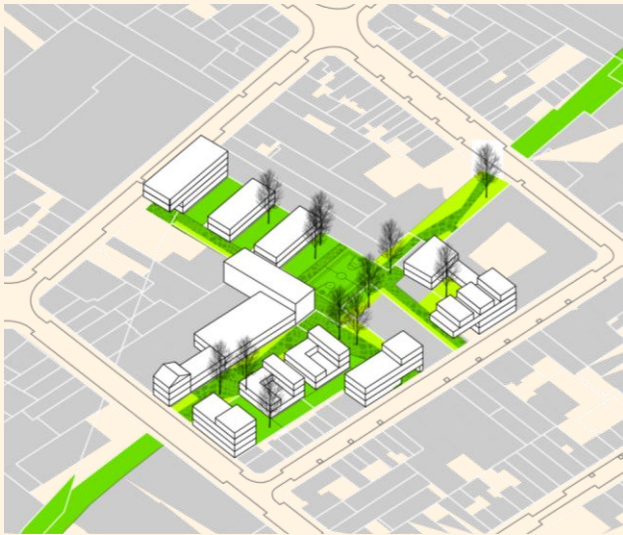
1. Nature des projets

2. Impact sur le territoire

3. Participation citoyenne

4. Gouvernance

I. LA FABRIQUE DE LA VILLE : CONSTRUIRE LE VILLE A PARTIR D'INITIATIVES CITOYENNES LOCALES



Contrat de quartier durable Compas à Anderlecht
AM Collectif ipé – BUUR



Parkfarm – Parkdesign 2014 Tour et Taxis à Bruxelles -www.parckdesign.be

II. APPELS A PROJETS CITOYENS : ELEMENTS DE TYPOLOGIE

- Initiés par les pouvoirs publics, par le secteur privé ou mixte
- Projets temporaires ou définitifs
- Appels à projet thématique ou (plus ou moins) ouverts
- Différents types de soutien : subside mais aussi aide administrative ou technique, mise en réseau



« Ruelle verte » à Montréal
(<http://www.biodiville.org>)



« Pla Buits » à Barcelone
(www.bcn.cat/habitaturba/plabuits)



« Oasis - Liège Souffle vert » à Liège
(<http://www.liegesoufflevert.be>)



Feu « Quartiers de vie » de la Fondation
Roi Baudouin en Belgique



« Végétal'z'action » Interreg Sun à
Liège (slideshare.net/caenti/ruelle-projet-suncolloquespi)

III. LES APPELS A PROJETS EN REGION DE BRUXELLES CAPITALE

III.1 Les grands principes

- Appels à projet annuel lancé par la Région de Bruxelles -Capitale via Bruxelles-environnement
- **Public-cible** = groupes citoyens structurés ou pas et associations comme relais vers les habitants
// à d'autres appels à projet ciblés sur d'autres publics : communes, associations, écoles,...
- Sélection par un jury ou par le Conseil des quartiers durables citoyens
- **Soutien** :
 - Subside (de 1.000€ € à 15.000€)
 - Accompagnement
 - Mise en réseau (pas systématiquement)

III.2 Les thématiques

- Compost de quartier
- *Quartiers verts*
- Potager collectif
- Quartiers durables citoyens
- Alimentation durable (nouveau)
- Zéro déchets (nouveau)



Aujourd'hui regroupés en un appel à projets citoyens unique : Inspirons le quartier!

III.2.1 Appel à projets « compost de quartier » : les principes et projets

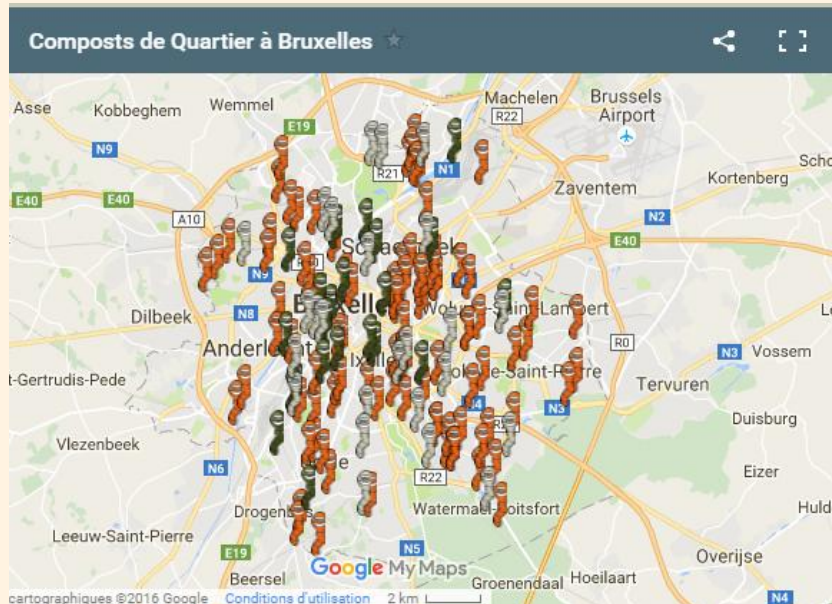
Objet : Création de compost de quartier

Accompagnement : Worms asbl (www.wormsasbl.org)

Existe depuis 2009 - environs 80 projets soutenus - 10 projets par an environs

Type de soutien :

- Subside : 1.000€ maximum pour l'achat de matériel (bacs à compost, outils de compostage, récupérateur d'eau de pluie, panneaux d'information,...)
- Accompagnement : conseils de maîtres-composteurs à la demande et possibilité de suivre la formation de maître-composteur



<http://www.wormsasbl.org>

III.2.2 Appel à projets « quartiers verts » : les principes

Objet : Soutien à des initiatives citoyennes de verdurisation de l'espace public valorisant le cadre de vie et la convivialité

Accompagnement : Inter-Environnement Bruxelles

Existe depuis 2001 - 212 projets soutenus - environ 15 projets par an

Type de soutien :

- Subside : 4.000 € maximum pour l'achat de plantations, de petit matériel (tuteurs, pots,...) et de collations pour des événements festifs ou des réunions (maximum 10%)
- Accompagnement à la demande pour le montage des projets puis en fonction des besoins
- Production d'affiches



III.2.2 Appel à projets « quartier vert » : les projets



Fleurissement des pieds d'arbres, des façades et des balcons



Moment de convivialité

III.2.3 Appel à projets « potager collectif » : les principes

Objet : Soutien à la création de nouveaux potagers collectifs

Accompagnement : Le début des haricots (appel à projet et accompagnement), 21 Solutions (site internet) et le Collectif ipé (coordination et mise en réseau des potagers urbains)

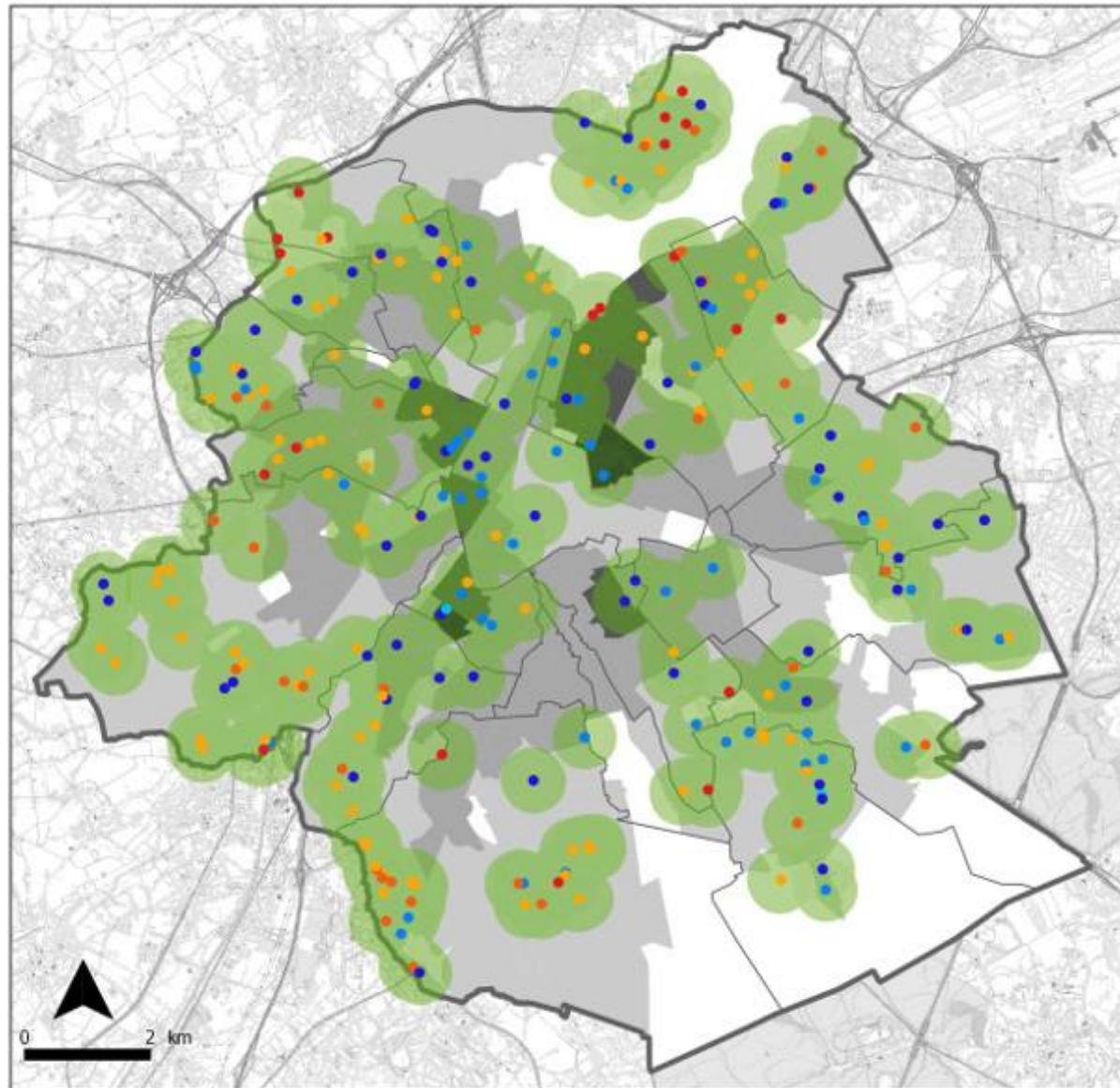
Existe depuis 2011 - 61 projets soutenus – environs 8 à 10 projets par an

Type de soutien :

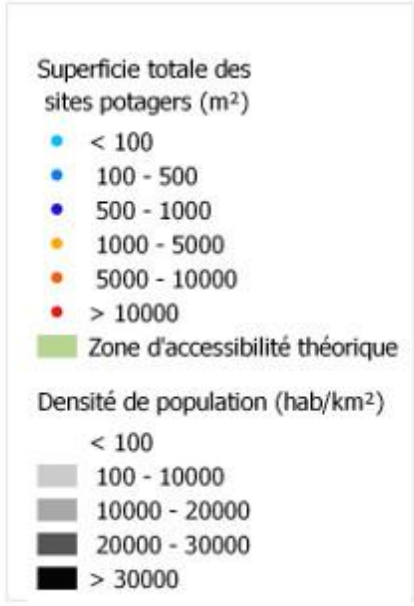
- Subside : 2.000€ maximum pour l'achat de semences, de plantes, de terre et de matériel pour le jardin (bacs de culture, dispositif de récupération d'eau de pluie, abris, matériel pour créer une mare,...) et pour l'organisation d'événements festifs
- Accompagnement : 2 ans et accompagnement ponctuel des projets en difficultés
- Mise en réseau : activités, site internet, newsletter,...



III.2.3 Appel à projet « potager collectif » : les projets



Quartier durable
Sites potagers collectifs et familiaux



Réalisé avec / Verwezenlijkt door middel van Brussels UrbES v.o. / Distribution / Verspreking & Copyright CIRB-CIBG / Fond de plan / Achtergrond : © IGN-FM2

Accompagnement



Mise en réseau



Serres sur bac au potager de l'Imprimerie à Forest



Culture en lasagne au potager Skieveweg à Schaerbeek



Auberge espagnole au potager Velt à Koekelberg

Semences... à partager et à questionner

Dans le cadre de la stratégie "Good Food" et de la mise en réseau des potagers urbains en Région de Bruxelles Capitale, Bruxelles Environnement, le Collectif Ipé et le Réseau des jardins semenciers bruxellois organisent une Bourse aux semences et conférence-débat



**Le dimanche
28 février 2016**

dans les locaux de
Bruxelles Environnement
Site de Tour & Taxits
avenue du Port, 86C / 3000
1000, Bruxelles

14h00-16h00 : Bourse aux semences ouverte à tous
En parallèle, projection des documentaires
«Semences Autonomes» et «Seed Act»
en présence d'Érik d'Haeseleer des porteurs des projets.

16h00 : «Une assiette formidable»
par la Campagne La Grand'Foule

16h30 : « Enjeux sociétaux de la semence »
par Françoise Magarinos Iry,
avocate spécialiste du droit de l'environnement
et Conseiller habituel de l'association Kokopelli

**17h 00 : Présentation d'initiatives
en Région de Bruxelles Capitale et ailleurs**
Le Réseau des jardins semenciers
Les Jardins de Pomme
Café des Tentes

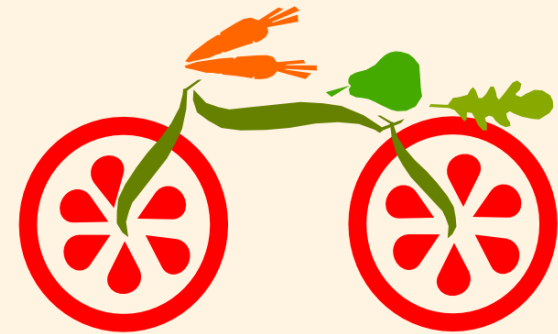
18h00 : Apéro convivial



R. N. - JARDIN SEMENCIER 18 Place du Samedi 1000 Bruxelles



ipé Mise en réseau des potagers collectifs en région Bruxelles Capitale



à vélo de potager en potager fietsen van moestuin naar moestuin

23 en 24 april 2016 van 14u tot 17u / 23 et 24 avril 2016 de 14h à 17h



Rallye vélo pour la découverte des potagers urbains



Bourse aux semences et conférence-débat



1ère École d'été de l'agriculture urbaine et alimentation durable à Bruxelles

APPELS A PROJETS CITOYENS

III.2.4 Appel à projets « quartiers durables citoyens » : les principes

Objet : Soutien et accompagnement de groupes d'habitants désireux de renforcer la durabilité de leur quartier dans une démarche citoyenne et collective.

Accompagnement : EcoRes, Periferia, 21 Solutions, Eco-consommation, Ville en transition

Existe depuis 2008 - près de 50 quartiers soutenus

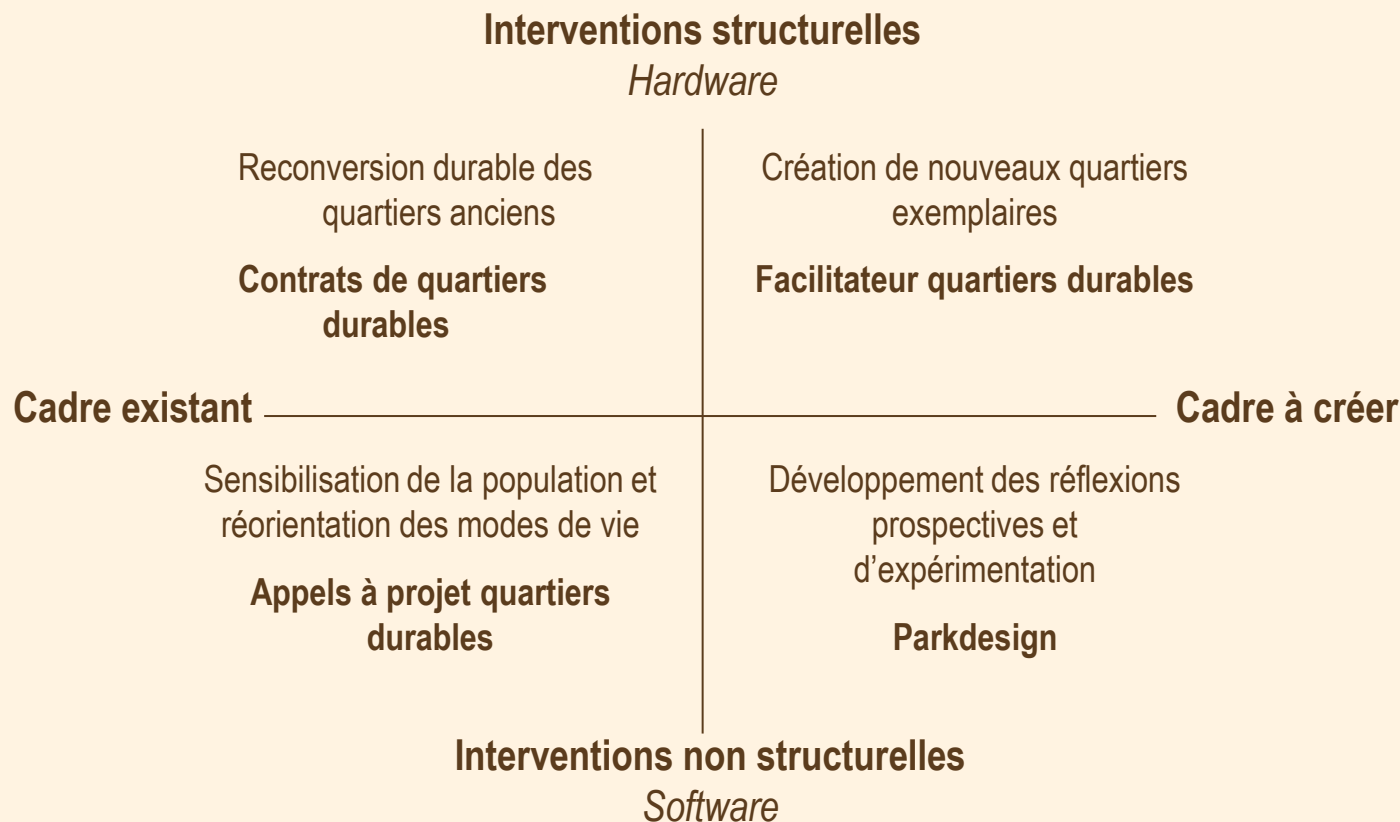
Type de soutien :

- Subside : 15.000€ maximum
- Accompagnement pour le montage des projets, accompagnement renforcé la première année et possibilité pour les quartiers du réseau d'être aidés à tout moment (montage d'un nouveau projet, difficulté de gestion du groupe, essoufflement,...)
- Expertise : bottin d'experts
- Mise en réseau : assemblées participatives et réunions de travail inter-quartiers, formations communes,...



QUARTIERS DURABLES CITOYENS - PARTICIPATIEVE DUURZAME WIJKEN

Inspiration : projet d'ilot écologique pilote (2006) impulsé par la ville de Bruxelles avec comme objectif une réduction de l'empreinte écologique individuelle en appelant les habitants à se réunir et réfléchir ensemble.



Évolutions de 2008 à 2013 :

- de la sensibilisation aux projets territorialisés
- de l'animation à la capacitation (de 5 à plus de 10 quartiers durables citoyens par an)

Accompagnement

Soutien au montage de projet : état des lieux partagé



Mieux connaître les ressources du quartier et s'assurer de l'assise locale des projets



<http://www.quartiersdurablescitoyens.be>

NEPTUNE
Quartier Durable

MAP-itPart 2

Dimanche 23/09/2012
15 à 18h00
Maison de Vie Val des Roses
rue Rosendaël 175

Valorisons ensemble le potentiel de notre quartier
En juin, deux promenades suivies d'exercices de cartographie collaborative ont été organisées autour de thèmes tels que l'espace public, la convivialité, la mobilité, l'eau, la biodiversité, la verdurisation, etc. Après présentation d'une première synthèse, chacun pourra réagir et continuer à dessiner le futur.

+ un goûter sera offert

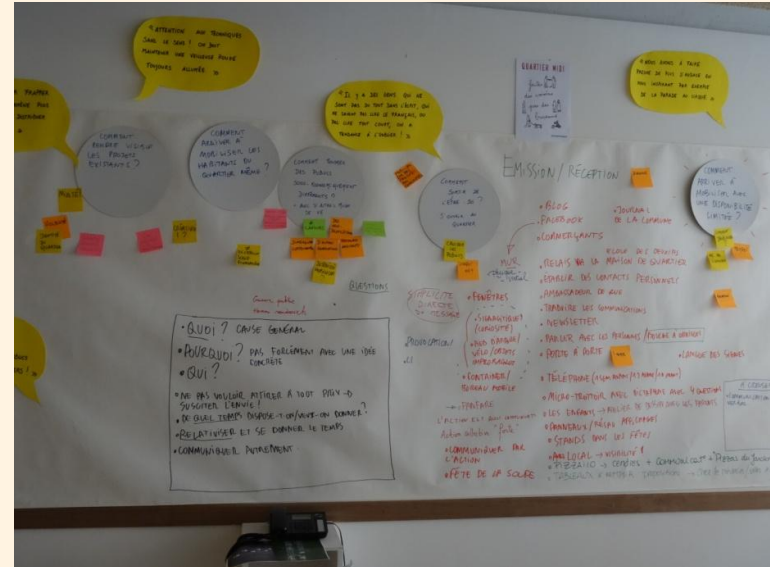
Avec le soutien de **QUARTIER DURABLE** **DUURZAME WIJK**

CONTACTS & RÉSERVATION
0498 59 15 50 • 02 345 65 71 • NEPTUNE@QUARTIERSDURABLES.BE
[HTTPS://SITES.GOOGLE.COM/SITE/NEPTUNEQUARTIERDURABLE/](https://sites.google.com/site/neptunequartierdurable/)

Mise en réseau



Assemblée participative



Production collective



Réunion interquartier

BRUXELLES ENVIRONNEMENT
 100% PRATIQUES BRUXELLOISES POUR LA GESTION DE L'ENVIRONNEMENT

Bottin-experts
 Pour réaliser votre état des lieux et vos projets, vous pouvez faire appel à des experts en développement durable.

Voici le bottin-experts: une liste d'experts qui traitent de différents aspects du développement durable: aménagement de territoires, économies d'énergie, SEL, compostage, jardins collectifs...

Parlez-en à votre coach!

APERe
 Association pour la promotion des énergies renouvelables
 Energies renouvelables
 www.apere.org

Apis Bruocsella
 Association d'éducation à l'environnement et de sensibilisation à la nature urbaine, via les abeilles.
 Protection des abeilles et de la nature, verdissement et fleurissement en rue ou dans les jardins, agriculture urbaine durable, apiculture douce, filières courtes et alimentation durable...
 www.apisbruocsella.be

BruSEL
 SEL (Système d'Echange Local) mis en place sur la Région de Bruxelles
 Contribuer à la mise en place d'un SEL et créer des liens entre eux.
 http://brusel.be

CERAA
 Centre d'Etude, de Recherche et d'Action en Architecture
 Aménagement durable de l'espace public, écoconstruction et techniques d'économie d'énergie, biodiversité, gestion de l'eau.
 www.ceraa.be/

Bottin des experts

Le budget participatif

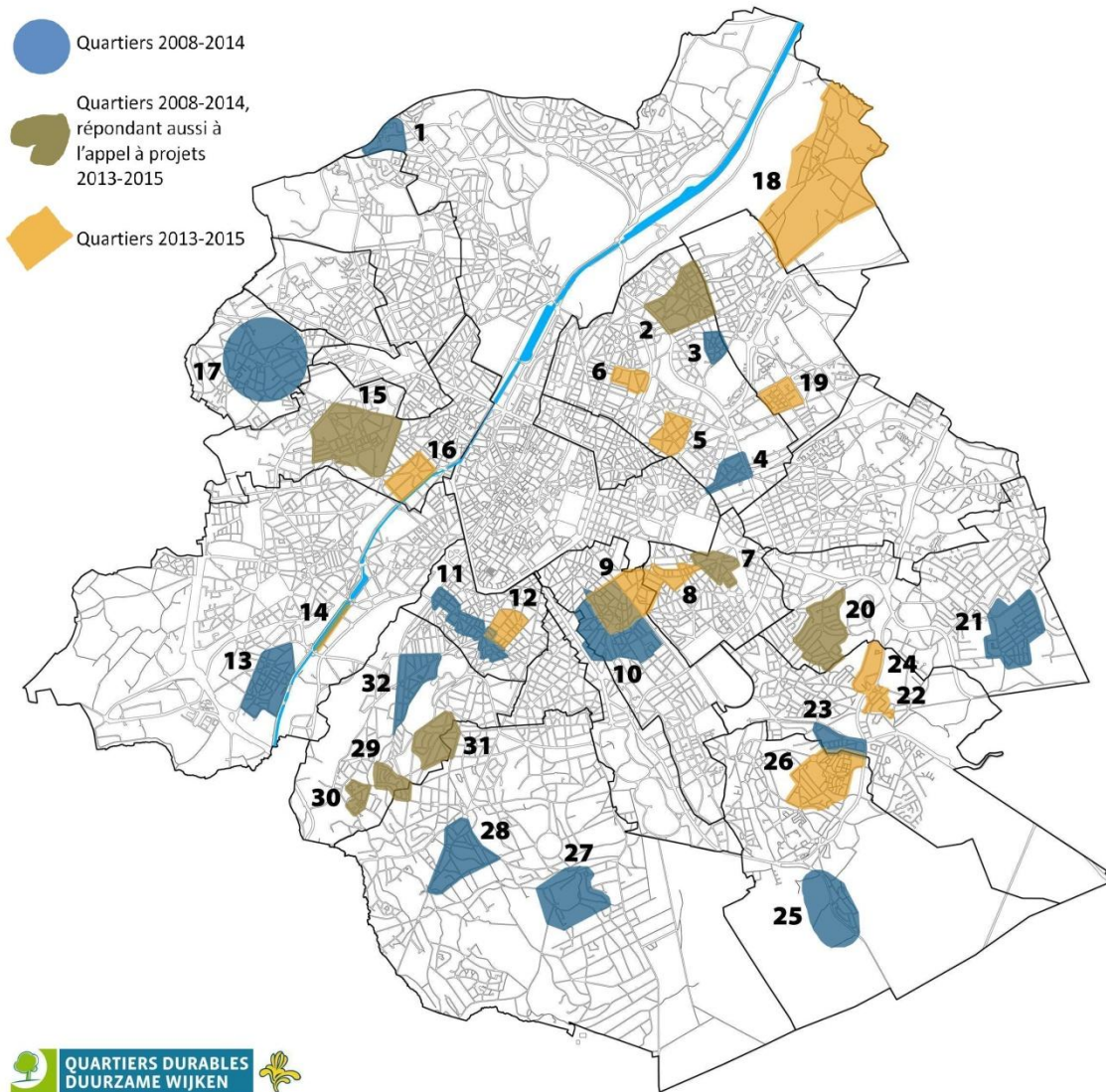
Principes :

- Définition collective des critères en assemblée générale (une fois par an)
- Deux sessions par an
- Constitution d'un Conseil des quartiers durables citoyens:
 - un représentant du Ministre,
 - un représentant du Bruxelles Environnement,
 - un représentant de l'équipe d'accompagnement,
 - un expert,
 - minimum 5 représentants des quartiers durables qui ne présentent pas de projet (sur candidature, chaque fois différent)

Atouts : appui sur les capacités citoyennes => analyse minutieuse des projets par expertises croisées, exercice de démocratie, transparence de l'affectation des ressources publiques

Ecueils : énergivore et dissuasif pour certains publics

III.2.4 Appel à projets « quartiers durables citoyens » : les projets



1. CMD Cité Modèle Durable
2. Helmet
3. Terdelt sur son 21 – Terdelt op zijn best
4. Opale-Opaal
5. Dailly Durable
6. Koto
7. Broebel'Air
8. Greenstone
9. Le (ren)versant Maelbeek
10. Durabl'XL
11. Ba-O-Bab 81
12. Morichar en Transition
13. La Roue – 't Rad
14. Permacanal
15. MolenBabbel
16. Duchesse Respire
17. B.L.E.D
18. Solidharen
19. Uni-Vert
20. Chant d'Oiseau - Vogelzang
21. Joli-Bois- Mooi-Bos
22. Vieux St-Anne
23. Pinoy
24. Félix Govaert
25. Coin du balai - Bezenhoek
26. Logis-Floréal
27. Saint-Job - Sint-Job
28. Oxy-Durable
29. Rêvons Messidor
30. Cité Forest Vert
31. Neptune - Neptunus
32. Wiels

Près de 50
quartiers durables
citoyens

En 2014

1.441 ha couverts
soit 9% du
territoires bruxellois

200 projets mis en
œuvre

600 personnes
pilotant des projets

Alimentation durable : potagers, vergers, ruchers, gasap, serre, épicerie sociale, tables d'hôtes, cours de cuisine ...

Lache-moi la grappe ! Kruip de boom in !



Type de projet **Vignes et aménagements**
Projecttype **Wijnstokken en inrichting**

En cours depuis **2012**
Budget **1795 €**

Participants **30**
Deelnemers

Pieds de vigne de muscat bleu
Wijnstokken van muscat blauw-druiven **30**

Arbres et arbustes **6**
Bomen en struiken

V Aménagement d'espaces du quartier pour y réaliser des changements en terme de convivialité, biodiversité, accessibilité et gestion de l'eau, plusieurs zones qu'une trentaine de vignes.

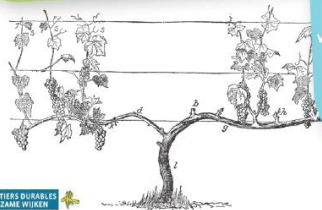
V Marquage des parcelles fleuries au clair de lune et sans compas - Nos arbres et arbustes portent des noms charmants : Crataegus monogyna Aubépine monogyne, germanica latsson / - pour les naturalistes : présence de nombreuses chenilles du Machaon du nord.

V Histoire du quartier - production de vin/liqueur - biodiversité - convivialité

V Inrichting van bepaalde ruimten in de wijk om ze gemeedlijker te maken, er meer biodiversiteit te voorzien, ze toegankelijker te maken en het waterbeheer te verbeteren.

V De bloeiende parcelles in het maanlicht en zonder meetmateriaal markeren - onze bomen en struiken dragen charmante namen Crataegus monogyna Aubépine monogyne, germanica latsson - voor de natuur liefhebbers: aanwezigheid van heel wat koninginrupsjes uit het noorden.

V Geschiedenis van de wijk - wijn-/likeurproductie - biodiversiteit - gemeedelijkheid



Roulez vergers Het Rad in de boomgaard



Type de projet **Vergers Collectif**
Projecttype **Collectieve Boomgaard**

En cours de réalisation pour
Te verwezenlijken tegen **2014**
Budget **2049 €**

Nombre de participants **25**
Aantal deelnemers

Coups de pelles pour planter le noyer
Aantal schoppen om de notelaar te planten **300**

Petits fruitiers à venir
Kleine fruitbomen in afwachting **50**

Grand arbres fruitiers à venir
Grote fruitbomen in afwachting **3**

V Plantation du noyer / frescos peints par les bembins et adultes du quartier

V Grand terrain mis à disposition / liens à créer avec les habitants, les élèves / huile de bras pour planter, des ateliers cuisine/confitures, tartes, gelées, du Jus... où où peut-être / que de petits bonheurs en perspective, liens intergénérationnel qui fleurissent depuis le verges

V Planter van de notelaar / fresco geschilderd door de kinderen en volwassenen uit de wijk

V Groot terrein ter beschikking / relaties opbouwen met de bewoners, de leerlingen / armkracht om te planten, snoeien / willistekening of collectief plukken / kookworkshops / confituren, taarten, gelei, sap... ja hoor / enkel goede vooruitzichten, intergenerationele relaties die uit de boomgaard openbloeien



La Roue



Un projet circulaire au quartier durable citoyen Bon-air à Anderlecht : bacs potagers, système de colis alimentaires sur base d'invendus, compost, cours de cuisine saine et table d'hôtes

Helmetinpot



Helmet

Type de projet **Donnerie et Servicerie**
Projecttype **Kringloopwinkel en Dienstenwinkel**

En cours depuis **2009**
Sinds

Budget **0 €**
Budget

Nombre d'utilisateurs de la Donnerie **232**
Aantal gebruikers van de kringloopwinkel

Nombre d'utilisateurs de la Servicerie **71**
Aantal gebruikers van de dienstenwinkel

V Liste de distribution par e-mail permettant de donner/demander des objets en bon état ainsi que des services. Une grande bonnerie (sous forme de stand) est organisée durant la journée sans voiture

V Diversité d'objets : places pour spectacles, paille, terre de remploi, palettes, un coq

V Don / Rendre services / Limiter les déchets et les achats / Vide-grenier / Solidarité / Pratique et efficace / Rencontres

V Distribuibelijst per e-mail aan de hand van dewelke je objecten in goede staat of diensten kan aanbieden of aanvragen. Op zaterdag wordt een grote kringloopwinkel (in de vorm van een stand) georganiseerd.

V Diversiteit van de objecten: tickets voor spektakels, stro, aanvulaarder, palletten, een haan.

V Gift / dienst verlenen / afval en aankopen beperken / garageverkoop / solidariteit / praktisch en doeltreffend / ontmoetingen



Serial cleaners Muziekbalkons



Wiels

Type de projet **Actions de sensibilisation à la propreté**
Projecttype **Sensibiliseringsacties voor netheid**

Année de réalisation **2013**
Jaar van de verwezenlijking

Fréquence **2x / An**
Frequentie **Jaar**

Budget **0 €**
Budget

Nombre de personnes touchées **50**
Aantal betrokken personen



- V Groupe de serial cleaners : reconnaissable à leurs habits
- V Nettoyage des trottoirs du quartier
- V Déploiement d'installation photos et de dépôts de propreté aux endroits de dépôts clandestins habituels
- V Mobilisation des citoyens pendant les opérations WielsSoClean

- V Groep serial cleaners: herkenbaar aan hun kledij
- V opruimen van de voetpaden uit de wijk
- V Opzetten van foto-installaties en netheidsstanden waar er gewoonlijk illegaal wordt gestort
- V Mobilisatie van de burgers tijdens de WielsSoClean-acties. Gestieten van de auto-loze zondag



Jardin de rencontres Ontmoetingstuin



Type de projet
Projecttype
Année de réalisation
Sinds

Jardin partagé
Gedeelde tuin

Budget
Budget

Participants impliqués
Betrokken deelnemers

Participants aux activités
Deelnemers voor de activiteiten

- ✓ Jardin ouvert à tous
- ✓ Apéros festifs et rassembleurs
- ✓ Un triste terrain est devenu un Jardin fleurant, plein de charme
- ✓ Beauté des plantes indigènes en ville
- ✓ Jardinage écologique en petit espace

- ✓ Tuin toegankelijk voor iedereen
- ✓ Feestelijke en verenigende aperitiefmomenten
- ✓ Een droef terrein werd een bloeiende tuin boordevol charme
- ✓ Schoonheid van de inheemse planten in de stad
- ✓ Ecologisch tuinieren in een kleine ruimte

Saint-Job



Des ailes dans la Cité Vleugels in de wijk



Type de projet
Projecttype

Placement et parrainage
de nichoirs
Plaatsing en peterschap
van vogelkastjes

Année de réalisation
Sinds

2013

Budget
Budget

1.200 €

Participants impliqués
Betrokken deelnemers

30

Nombre de nichoirs
Aantal vogelkastjes

25

Nombre de parrains
Aantal peters

20

- ✓ Parrainage de 20 nichoirs environ par des familles et des enfants de la Cité / Programme d'éducation à l'observation, à la reconnaissance, au nourrissage des oiseaux.
- ✓ Usage collectif et appropriation par les habitants du Parc de la Cité / Vers un parc dédié à la biodiversité dans une cité sociale ? Ce serait sans doute une première
- ✓ Partenariat : Foyer Laekenais, Ville de Bruxelles (le aux enfants, Espaces Verts, Eco-conseils), Natagora, Jeunes et Nature, Ligue Royale Belge pour la protection des oiseaux
- ✓ Peterschap van ongeveer 20 vogelkastjes door gezinnen en kinderen van de Wijk/het Opvoekkundig programma voor de observatie, de erkenning en het voeden van vogels
- ✓ Gemeenschappelijk gebruik van het park van de Wijk en de toe-eigening ervan door de bewoners/Naar een park in het teken van biodiversiteit in een sociale wijk? Het zou alvast een première zijn ...
- ✓ Partnerschap: Lakense Haard, Stad Brussel (le aux Enfants, Groene Ruimten, Milieuraadgeving), Natagora, Jeunes et Nature, de Belgische Koninklijke Liga voor vogelbescherming

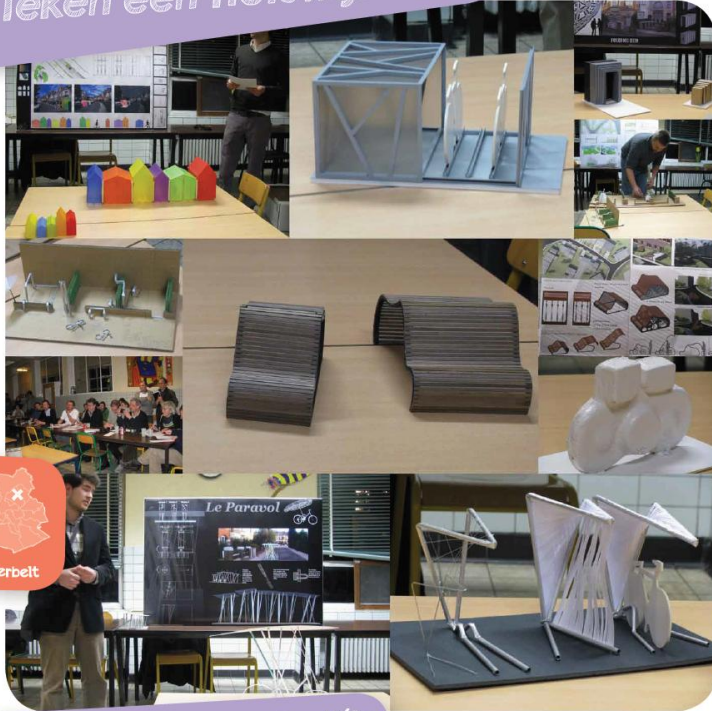
Cité Modèle

Energie : audit, panneaux solaires, sensibilisation,...



Quartier durable citoyen Cité Forest vert à Forest : cahier illustré de recommandations pour une rénovation énergétique des habitations de la cité jardin - <http://citeforestvert.be>

Dessine-moi une cité-vélo Tekenen een fietswijk



Terbelt

Concours Box Vélo Wedstrijd Fietsbox

Type de projet / Projecttype	2010
Année de réalisation / Jaar van de verwezenlijking	Budget / Budget
	1.100 €
Étudiants / Studenten	18
Membres du jury / Koppige jury	4
Public / Publiek	30
Projets de box vélo / Fietsboxprojecten	18

- ✓ Etude par l'école d'architecture Saint-Luc (section design) de la conception de box vélo individuels ou collectifs intégrables dans l'architecture de la cité-jardin.
- ✓ Concours reprenant leurs créations, et sélection d'un lauréat.
- ✓ Finalement pour des raisons budgétaires, la commune a choisi de commander un modèle de box vélo existant, renonçant au projet du lauréat.
- ✓ De architectenschool Saint-Luc (afdeling design) bestudeert de Integreerbaarheid van het concept van individuele of collectieve fietsboxen in de architectuur van de tuinvijk.
- ✓ Wedstrijd met hun ontwerpen en selectie van een laureaat.
- ✓ Ten slotte heeft de gemeente om financiële redenen ervoor gekozen een bestaand fietsboxmodel te bestellen en dus het laureaatproject af te blazen.



Vélos en balai Bezemsfietsen



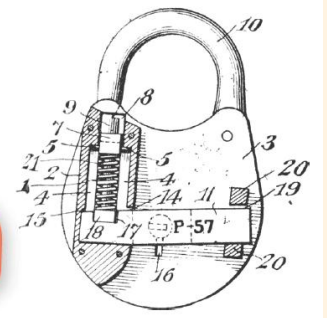
Type de projet / Projecttype: Vélos partagés / Gedeelde fietsen

Année de réalisation / Sinds	2013
Budget / Budget	350 €
Vélos / Fietsen	7
Pneus crevés / Platte banden	25



Coin du Balai

- ✓ Récupération de vélos de la poste / gestion collective / cadenas / pas de lieu de stockage
- ✓ Recuperatie van de fietsen van de Post / Collectief beheer / Fietsloten / Geen opslagruimte



Convivialité : fêtes et repas de quartier, balades et découvertes,...

Balcons Sonores Muziekbalkons



Type de projet **Promenade à pied avec musique aux balcons**
 Wandeling met muziek op de balkons



Willebroek

Année de réalisation **2012**
 Jaar van de verwezenlijking
 Budget **20 €**
 Nombre de personnes touchées
 Aantal betrokken personen **~ 100**
 Balcons **2**
 Balkons
 Promenades **12**
 Wandeling



- ✓ Thème/axe principal de Quartier/Willebroek : la marche
- ✓ Balade pédestre agréable et poétique
- ✓ Favorise la convivialité
- ✓ Profiter de la journée sans voiture
- ✓ Hoofdt thema/-as van Quartier/Willebroek: wandelen
- ✓ Aangename en poëtische wandeling
- ✓ Stimuleert de gemeenschappelijkheid
- ✓ Genieten van de auto-loze zondag

Tour du monde en papilles mobiles Wereldpapillen



Molenbeek

Type de projet **Table du monde**
 Projecttype **wereldtafel**

Année de réalisation **2010**
 Jaar van de verwezenlijking
 Cuisiniers **6**
 Kokkinen
 Repas préparés **150**
 Bereide maaltijden

- ✓ Quête du monde réalisée par des habitantes du quartier, chacune cuisinant pour 30 personnes
- ✓ Atelier de fabrication de pâtés végétaux
- ✓ Démonstration et test du vélo-énergie et sensibilisation à la consommation de nos appareils électro-ménagers
- ✓ Réactions aux projets de molenbeek pour le quartier
- ✓ Wereldkeuken bereid door de bewoners van de wijk waarbij eenieder voor 30 personen kookt
- ✓ Atelier voor de productie van plantaardige patés
- ✓ Demonstratie en test van de 'energiefiets' en sensibilisering voor het energieverbruik van ons huishoudelektra
- ✓ Reacties op de projecten van molenbeek voor de wijk



APPELS A PROJETS CITOYENS

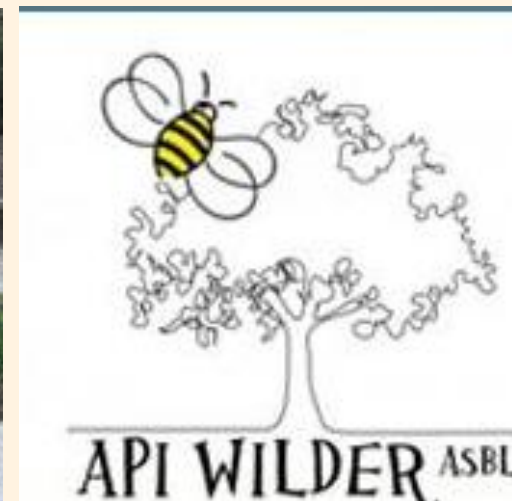
Le quartier durable citoyen BLED à Berchem-Ste-Agathe



Amène ta fraise : potager collectif



Miam miam : bacs potagers dans l'espace public



Kipkot



<http://www.bled1082.be/>



Vergers d'Agathe



Give box Phénix



SEL-te-plait

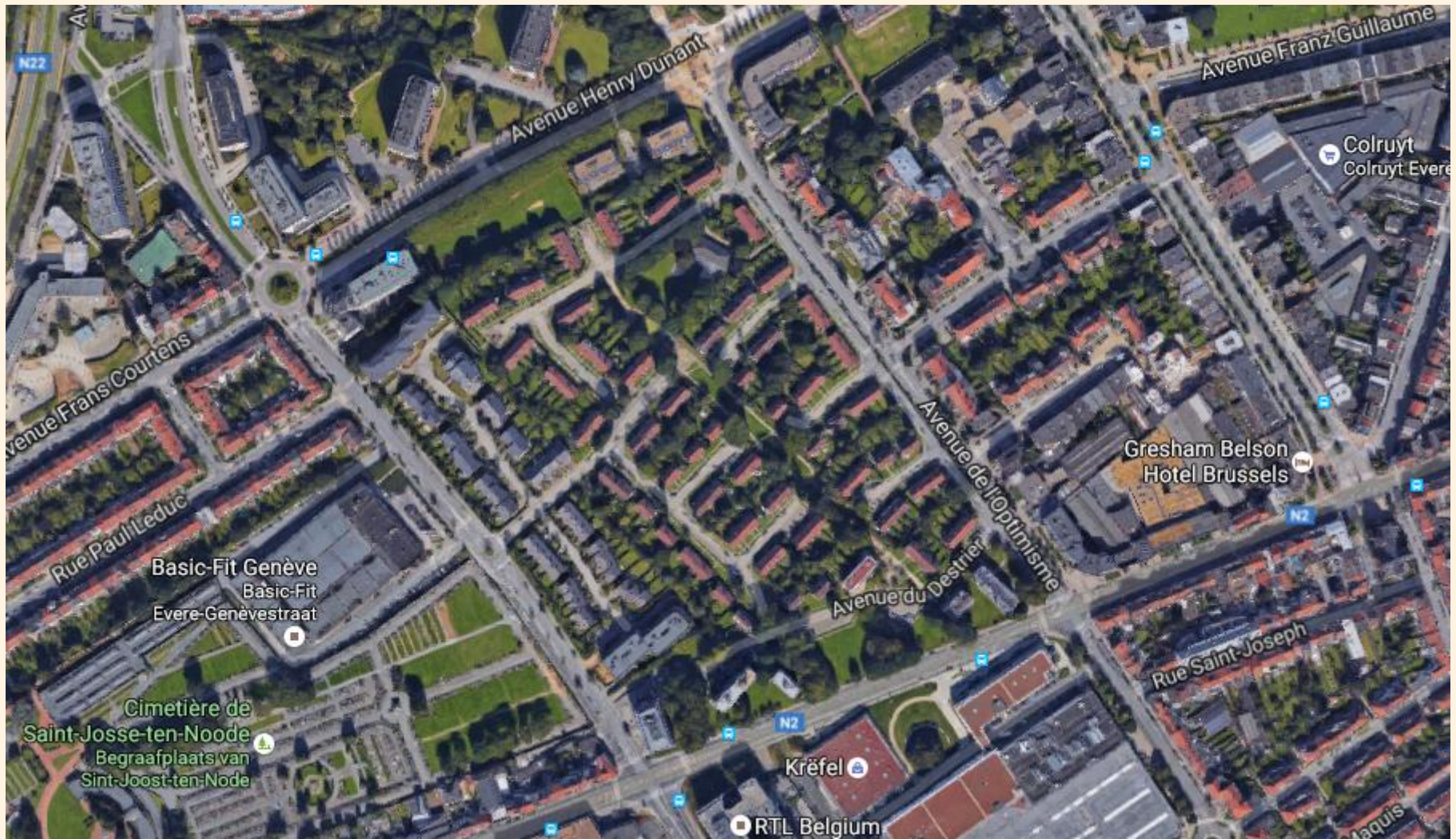


FOURmidable

<http://www.bled1082.be/>



Le quartier durable citoyen Uni Vert à Evere



Mail de la Hacquenée - <https://www.google.be/maps>

Interventions temporaires



Chemins tondus



Mobilier provisoire

Ateliers d'architecture Citoyens

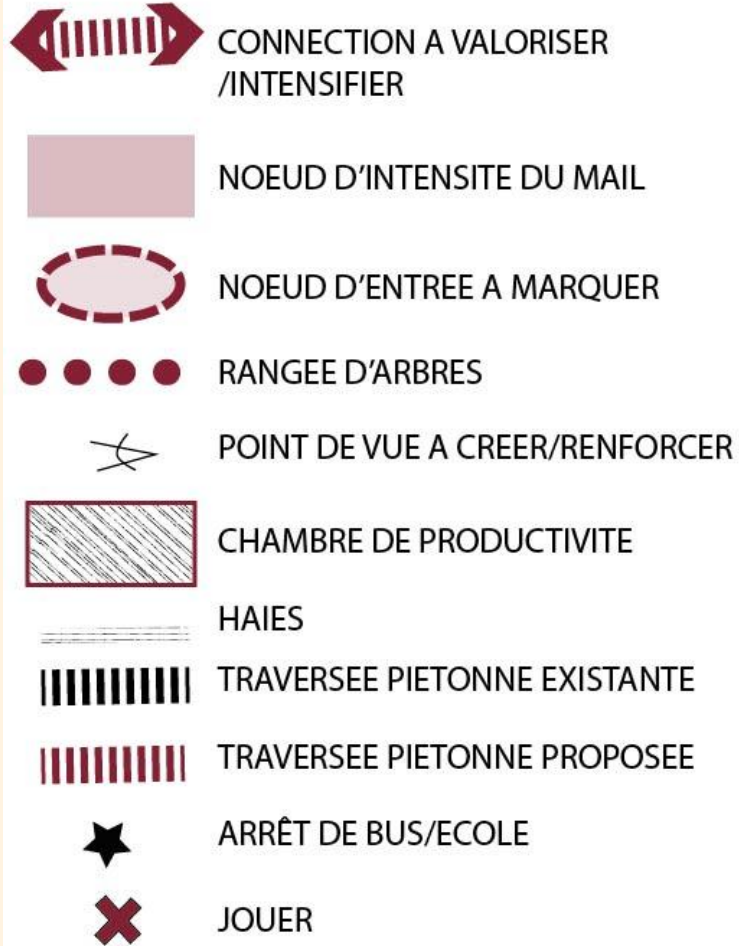


3 week-end de travail



Masterplan

- QDC Uni Vert
- Maison de quartier Destrier
- Burobrak



Fiches projet : chambre de production

FICHE ACTION

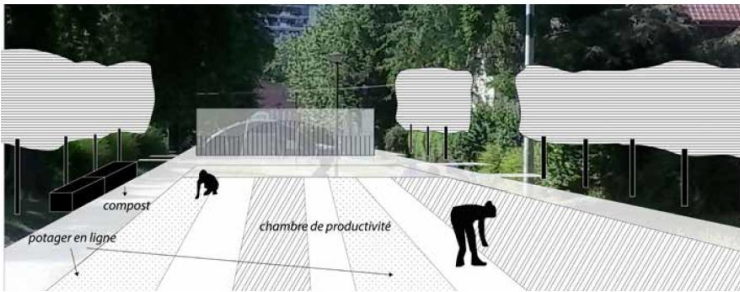
PRODUIRE

CONTEMPLER

SITUATION ACTUELLE



PROJECTION



RÉFÉRENCES



Des espaces de production qui marquent la structure longitudinale du mail

5/ CHAMBRE DE PRODUCTIVITÉ

INTENTIONS

- Le Mail est maintenant divisé par les traversées en plusieurs espaces. Ils offrent donc des nœuds d'intensité (Fiche A3bis). Les espaces restants pourraient être appropriés différemment, par des activités **auto-gérées et/ou paysagères**.
- Nous pensons notamment à la possible installation des potagers chers aux coopérateurs du quartier, suivant une certaine structure pour s'inscrire dans celle du Mail
- Nous pensons également à des espaces d'engazonnement vierge qui demandent peu d'entretien et qui peuvent être appropriés au gré des envies: un filet de badminton en été, un pré fleuri, un gazon de pic-nic...

Note: Un compost ainsi que des boxes de rangement d'outils doivent aussi trouver leur place à proximité de l'activité.

PLAN D'INTENTIONS



PRÉALABLES

- Confirmer l'accord de principe avec la commune et Comensia pour intervenir sur le site
- Réaliser une convention de gestion des espaces entre Univert (ou les porteurs de projet de potager) et la commune d'Evere pour assurer une bonne gestion du site.
- Faire des demandes à travers par exemple les quartiers durables pour obtenir des semences et des tuteurs pour organiser le potager, ainsi que du matériel

PARTENAIRES

- Service du Quartier Durable
- Commune d'Evere

BUDGET*

CHAMBRES DE PRODUCTIVITÉ (3, de 9 m de large)	Quantité	P.U	TOTAL	2.650
Côté Avenue de la Malencière	ni°	243		
Potager central	ni°	170		
Potager sud	ni°	237		
travaux	ni°	900		
labour et préparation du sol total	ni°	810	6' €	2.650

*Les budgets sont donnés à titre indicatif, ils sont fourniture et pose comprises, hors TVA et correspondent au prix en marché public.



Boxes de rangement d'outils

IV. ELEMENTS DE REFLEXION

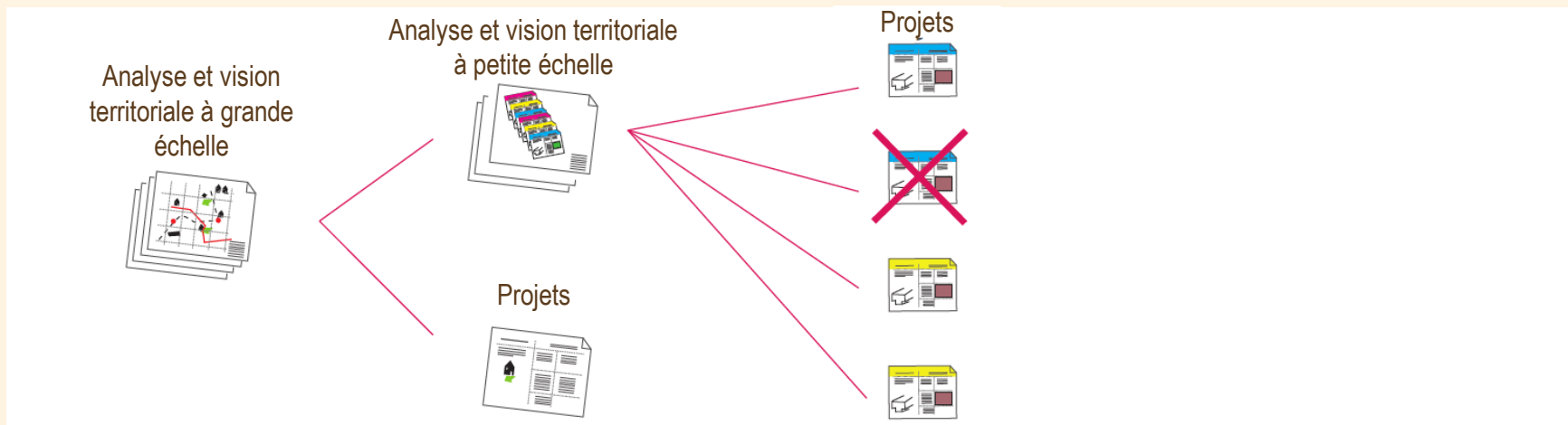
IV.1 Nature des projets

Des projets :

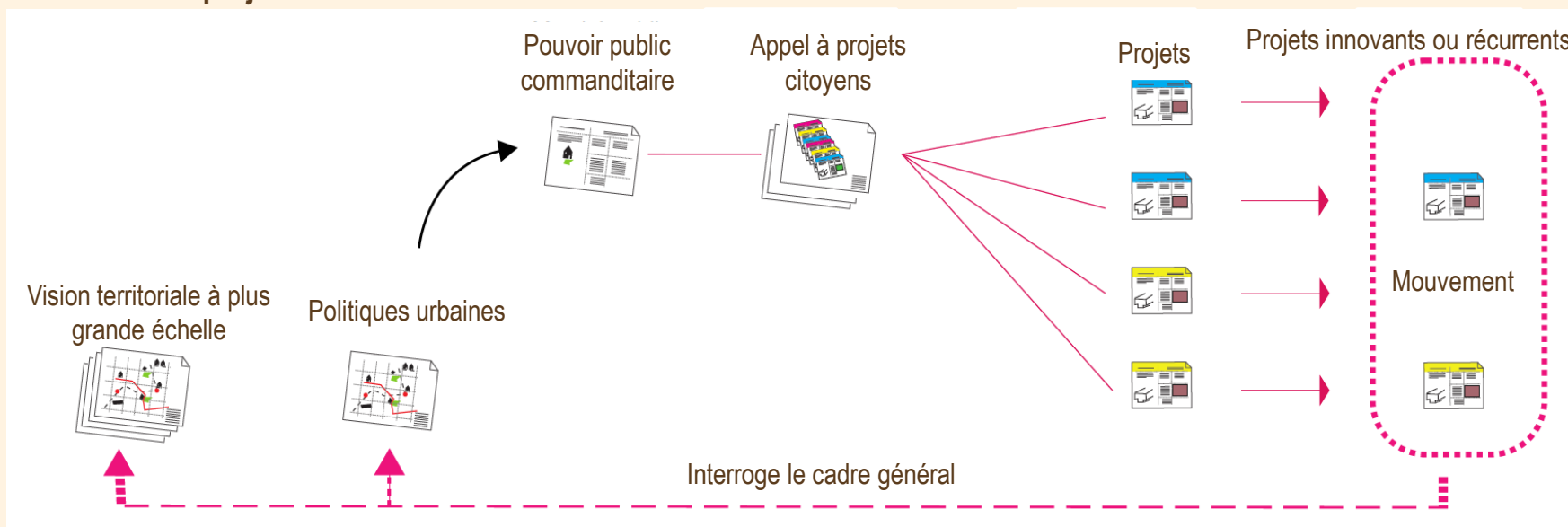
- adaptés aux besoins et désirs des habitants et usagers => meilleure appropriation et respect
- parfois originaux, innovants ou expérimentaux
- conçus dans une approche globale, intégrant de nombreux paramètres
- toujours plus ambitieux lorsque le groupe acquiert de l'expérience



IV.2 Impact sur le territoire



Processus de projet linéaire



Processus circulaire

IV.3 Participation citoyenne

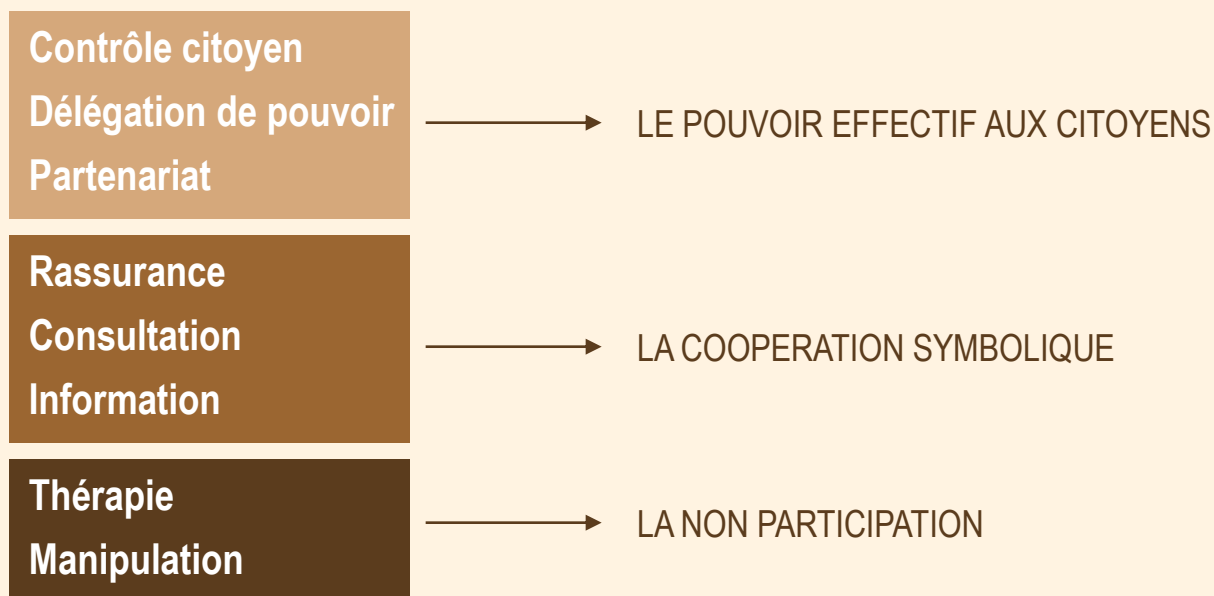
Initiatives citoyennes soutenues par les pouvoirs publics = partenariat

Budget participatif = partage de pouvoir

=> met les habitants en position d'acteurs => autre rapport aux institutions (>< client) et au territoire => prêts pour d'autres formes de mobilisation

MAIS difficile de toucher en direct un public plus fragilisé surtout pour projets complexes comme l'appel à projets « quartiers durable citoyens »

L'ECHELLE D'ARNSTEIN (1969)

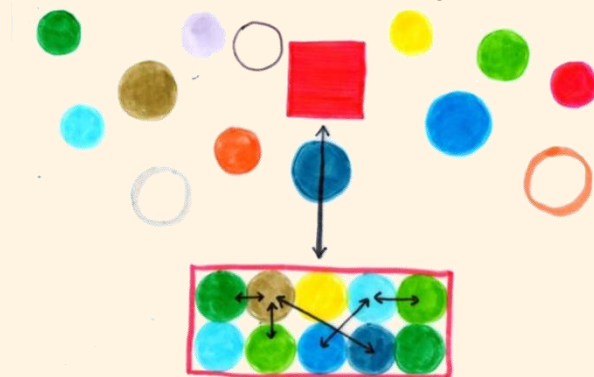


IV.4 Gouvernance

Opportunité pour les collectifs citoyens de participer à l'amélioration de leur cadre de vie

MAIS AUSSI opportunité pour les pouvoirs publics de susciter des initiatives qui s'inscrivent ou renforcent leurs politiques

Point d'attention : crée un cadre qui exclut aussi des projets innovants, émanant notamment d'un public moins initié



MAIS AUSSI opportunité pour les pouvoirs publics de compter sur le soutien et l'adhésion de la population pour gérer le territoire

Point d'attention: jusqu'où aller pour ne pas que les pouvoirs publics se dessaisissent de leur prérogatives (gestion et entretien de leur patrimoine) => quel équilibre?