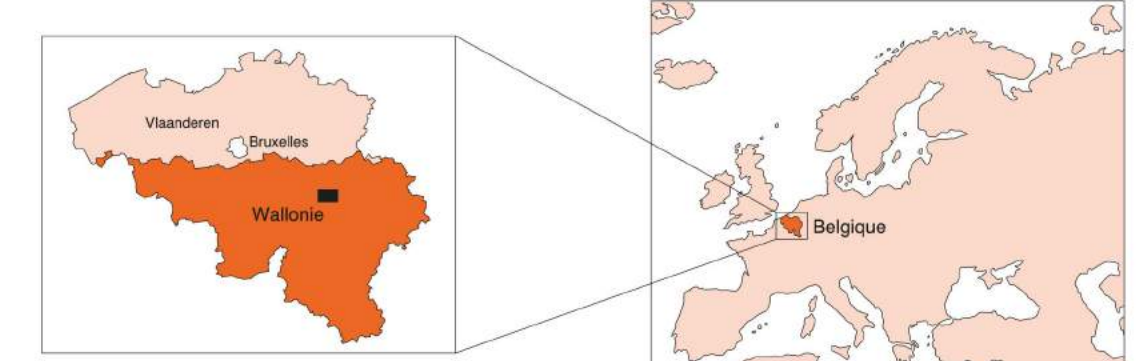




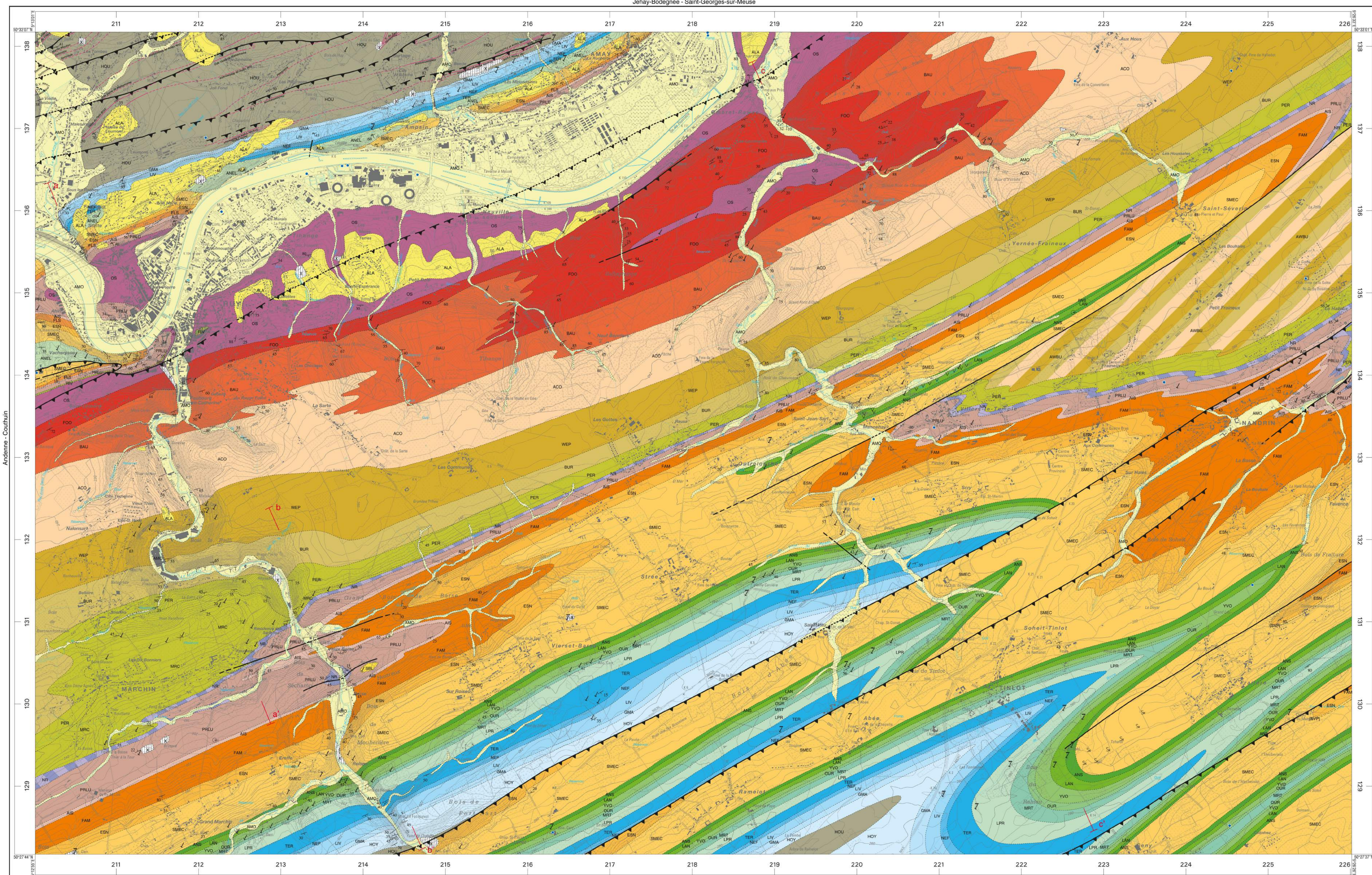
Table with 3 columns: 41/s, 41/r, 42/s; 48/r, 48/3-4, 49/r; 48/s, 48/r, 49/s



Échelle : 1/25 000

Édition : 2021

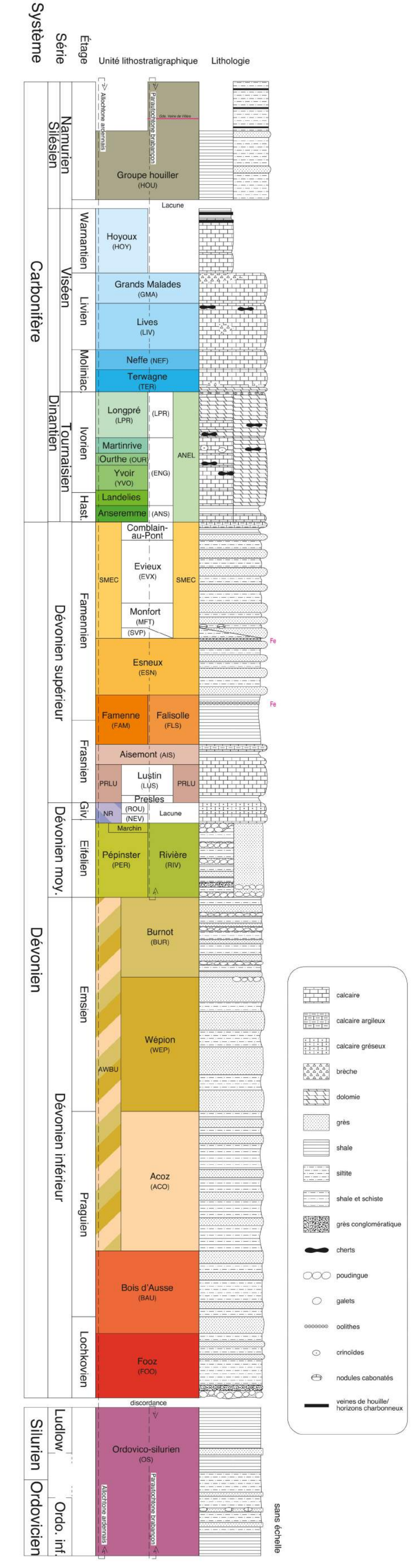
Jehay-Bodegnée - Saint-Georges-sur-Meuse



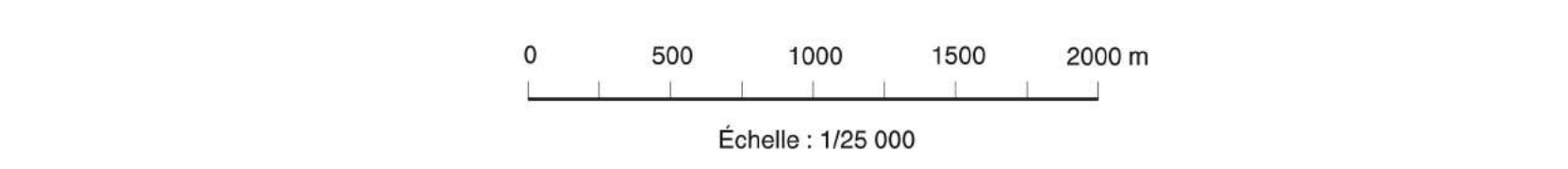
Lithologies

- List of geological units with their corresponding symbols and brief descriptions of their lithology and characteristics.

Colonne lithostratigraphique

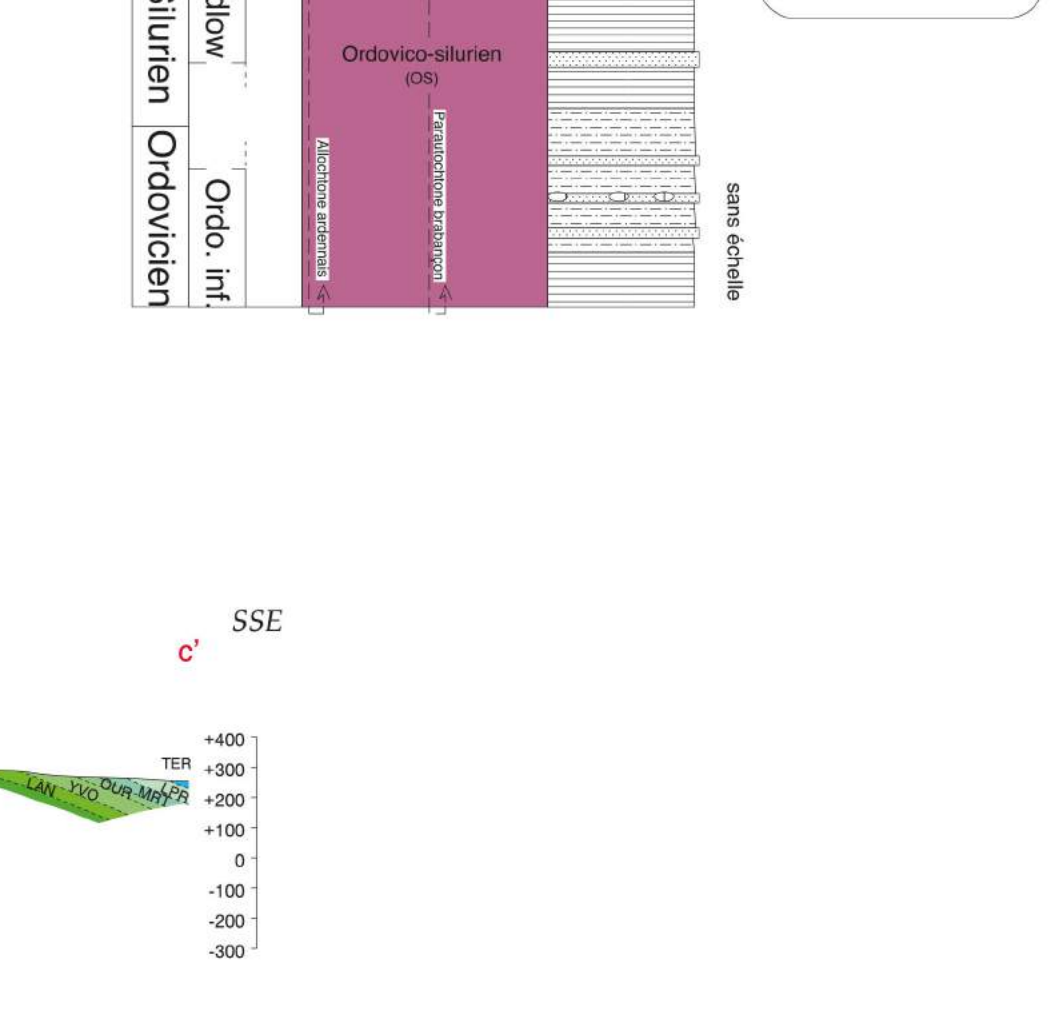
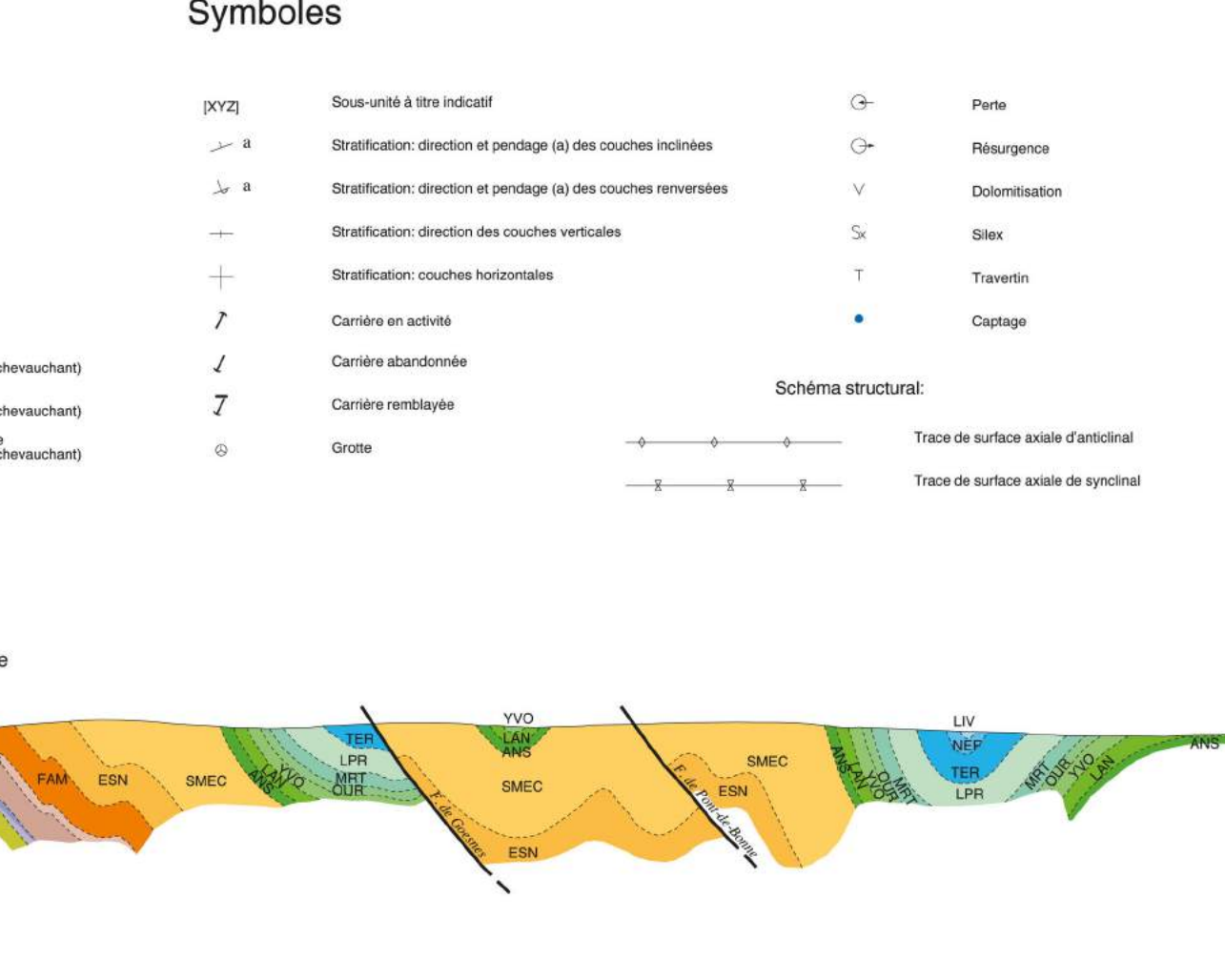
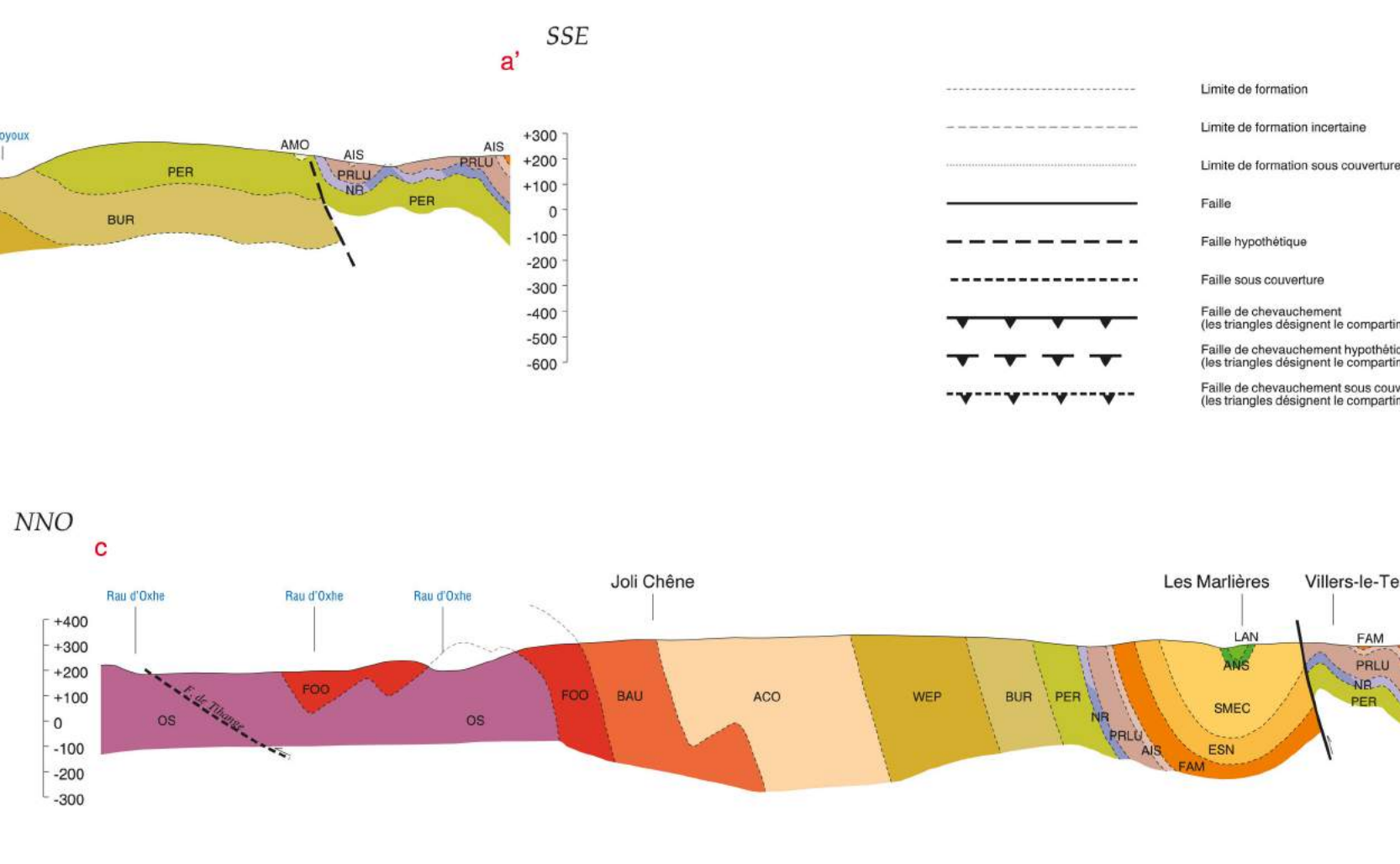
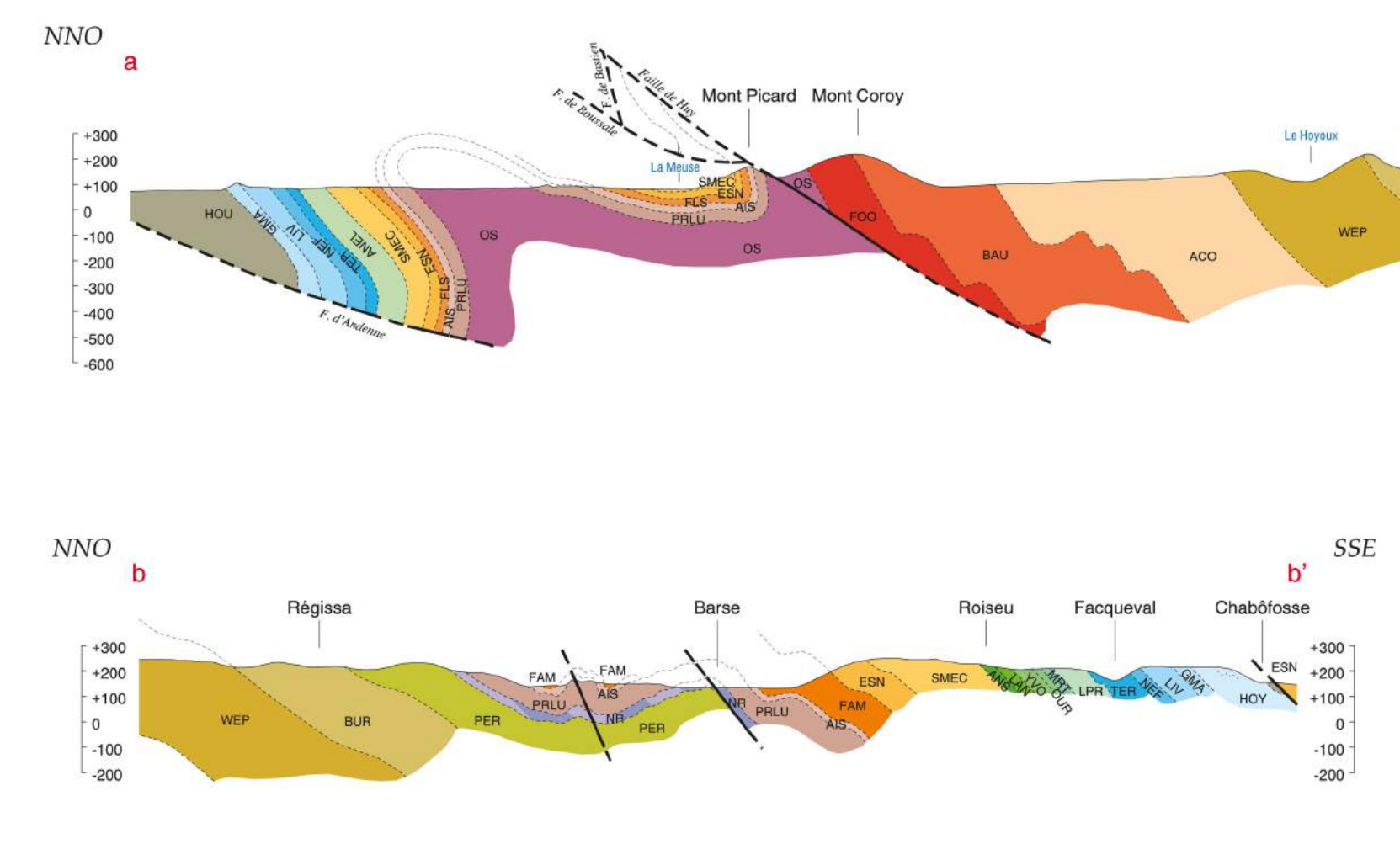
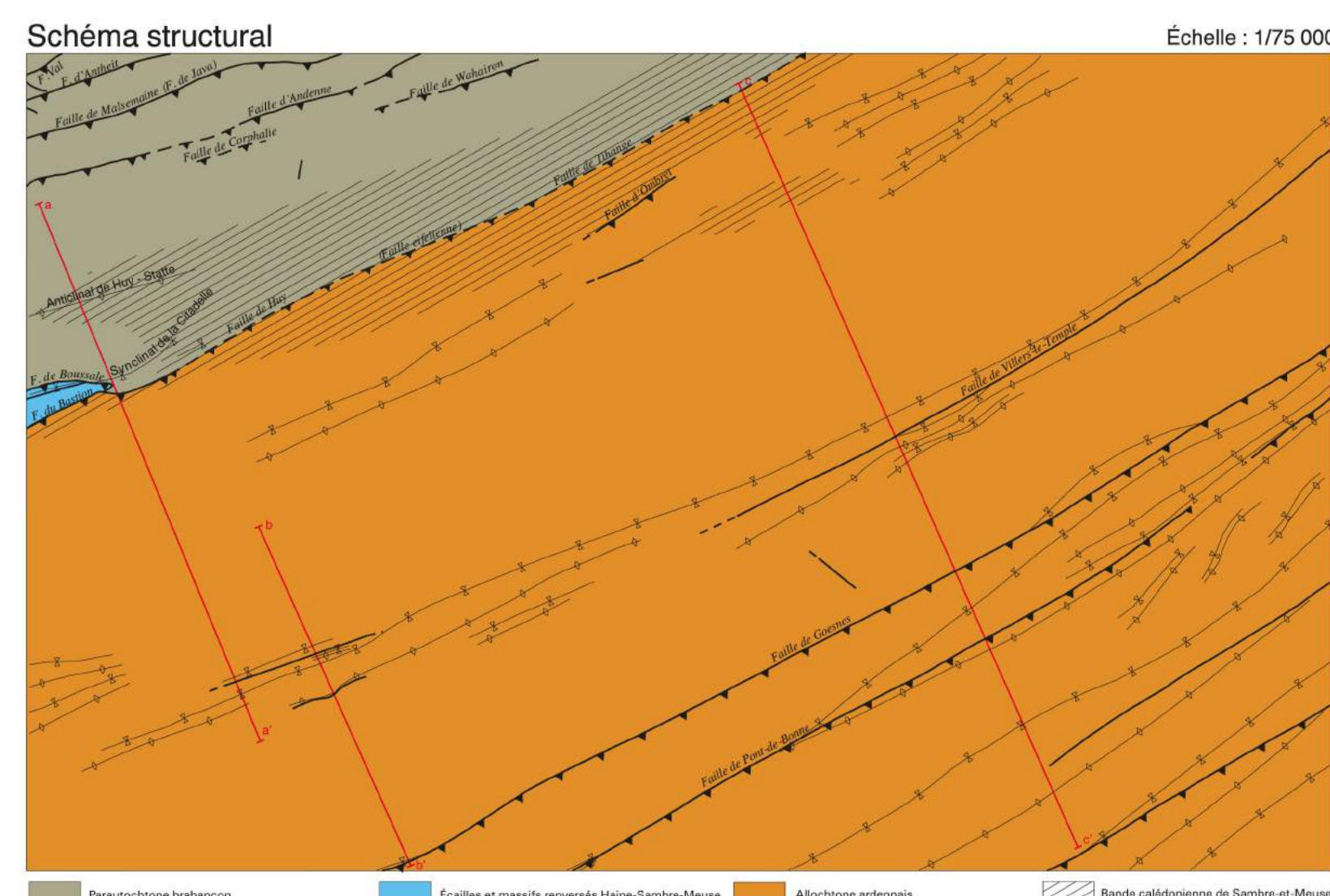


REPRODUCTION INTERDITE. Edition de la carte topographique n° 48/3-4 avec l'autorisation AS3780 de l'Institut géographique national. Logos of NGI and IGN.



Levé par : Bernard MOTTEQUIN, Jean-Marc MARION, Bernard DELCambre (pour le socle houiller). Déposé : janvier 2011. Accepté pour publication : décembre 2016.

Document à caractère scientifique, sans valeur légale. La Carte géologique de Wallonie est réalisée avec la collaboration de l'Institut royal des Sciences naturelles de Belgique (ISGB)...



- Symbols: Legend for geological symbols including stratification, faults, and other features.

Parallèles baltiques, Escaltes et massifs tertiaires Seine-Normandie, Allocations orléanaises, Bandes carbonifères de Cambre et Meuse