

## La Cité scolaire de Wasmuel

ÉCOLE PRIMAIRE

Ca. 1937-1938

E. Rousselle et R. De Meyer  
MO : Commune de Wasmuel

Rue de l'Enseignement, 2/20 – 7390 Wasmuel  
(Quaregnon)

F 41

La Cité scolaire est édifée afin de faire face à l'augmentation démographique que connaît la commune dans la seconde moitié des années 1930. Établi en retrait de voirie sur une vaste parcelle située entre le centre du village et les

faïenceries, le bâtiment accueille quinze classes, un gymnase et un réfectoire. De plain-pied afin de faciliter le déplacement des enfants, l'ensemble s'articule sur un plan en U autour d'une généreuse cour de récréation. À l'extrémité, le volume en

rupture de gabarit avec sa rotonde abrite l'habitation du concierge tandis que les locaux administratifs (direction, secrétariat) sont disposés de l'autre côté. Les classes sont, quant à elles, rassemblées dans les deux ailes en épis. Rousselle et De Meyer développent ici une écriture d'une grande sobriété, tout en adoptant les codes d'un modernisme tempéré que l'on retrouve dans d'autres infrastructures scolaires de la commune (F44, F48). SC



## Maison Demaret-Debieve

HABITATION UNIFAMILIALE

1961

André Piérard

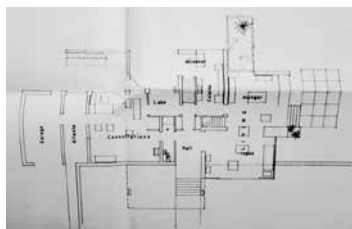
MO : Demaret-Debieve

Rue du Calvaire, 33 – 7390 Quaregnon

F 42

Implantée sur une parcelle formée par le regroupement de plusieurs terrains, la maison présente l'assemblage de deux volumes perpendiculaires superposés. Au rez-de-chaussée, le hall d'entrée et la cuisine séparent le salon et la salle à manger de la partie dévolue au cabinet de médecine. L'accès à l'étage – un parallépipède en décrochement qui surplombe l'entrée – se fait par un escalier discrètement dissimulé derrière une porte du séjour. Les ouvertures de chacune des trois parties de la maison assument les spécificités de leur programme. Les fenêtres du cabinet donnent vers le jardin ; le salon et la salle à manger disposent de grandes baies vitrées qui prolongent l'espace vers la terrasse, et l'orientation de l'étage est soulignée par un mur aveugle en

front de rue et les percées latérales du volume. Jouxant l'entrée, une mosaïque colorée représentant le bâton d'Asclépios – symbole de la médecine – annonce la profession de son propriétaire. AW



R 0

